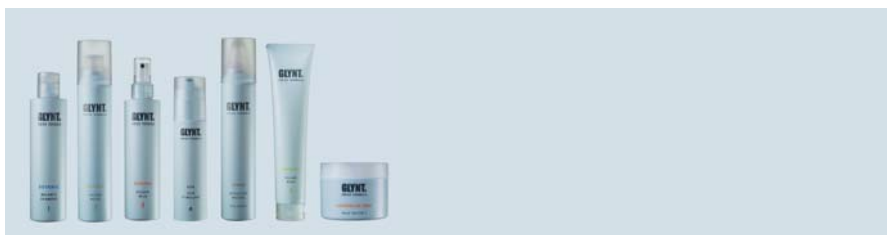


## PRODUKTINFOMAPPE

made by HANS CONZEN KOSMETIK GmbH, 25499 Tangstedt, GERMANY, [www.glynt.com](http://www.glynt.com)

**GLYNT<sup>®</sup>**  
SWISS FORMULA





## LIEBE GLYNT ANWENDER

Sie haben sich für den Einsatz von GLYNT Haarkosmetika in Ihrem Geschäft entschieden. Dafür danken wir Ihnen sehr.

GLYNT Haarkosmetika kommen aus unserer Schweizer Forschung und Entwicklung. Die Standards bei der Auswahl der Rohstoffe und Wirkstoffe sowie die der Produktion sind besonders hoch. Das sind Gründe für die besondere Güte der GLYNT Rezepturen.

Diese Produktinformationsmappe ist für den Wissensaufbau des gesamten Personals zu den GLYNT Produkten erstellt. Nur wer ein Produkt und seine Anwendung versteht, kann es richtig anwenden, kompetent und sicher beraten sowie Empfehlungen gegenüber seinen Kunden geben.

**HAARPFLEGEPRODUKTE** beim Friseur werden von Endverbraucher nicht aufgrund ihres Bekanntheitsgrades gekauft, sondern fast ausnahmslos aufgrund von Beratung und Empfehlung. Das ist grundlegend anders als bei Produkteinkäufen im Retail-Markt. Also: Nur wer gut berät und empfiehlt, verkauft erfolgreich.

Diese Produktinformationsmappe enthält alle wichtigen Produktinformationen zu GLYNT Haarkosmetika. Damit wollen wir Sie beim Beraten und Empfehlen unterstützen. Natürlich können Sie diese Mappe auch zur Lektüre an interessierte Kunden weitergeben.

Weitere Anwendungshinweise, Tipps und Erfahrungen können Sie und Ihre Kunden im Internet unter [www.glynt.com](http://www.glynt.com) abrufen. Für spezielle Detailinformationen rufen Sie uns einfach unter der **freecall-Nummer 0800-to GLYNT (864 59 68)** an.

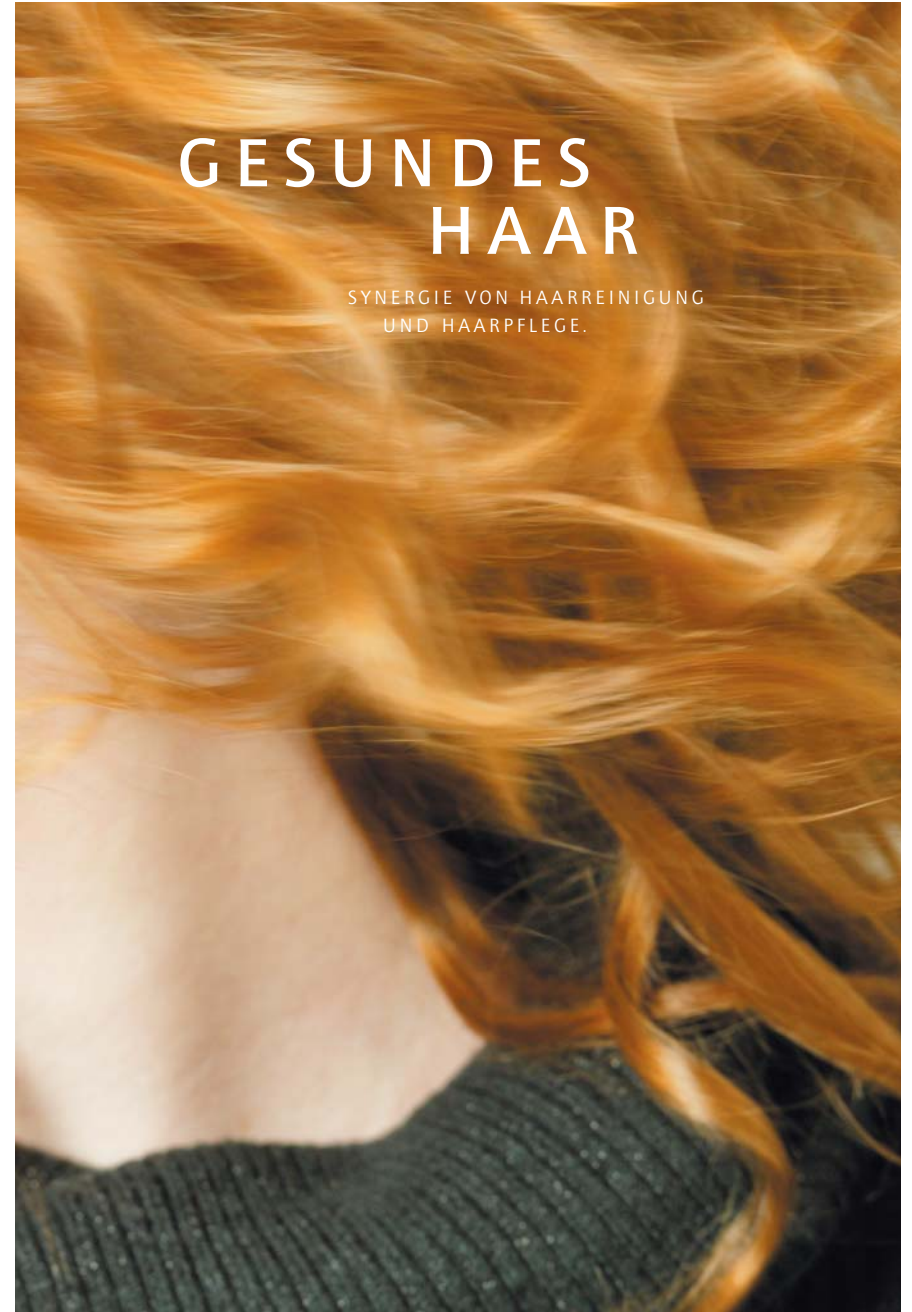
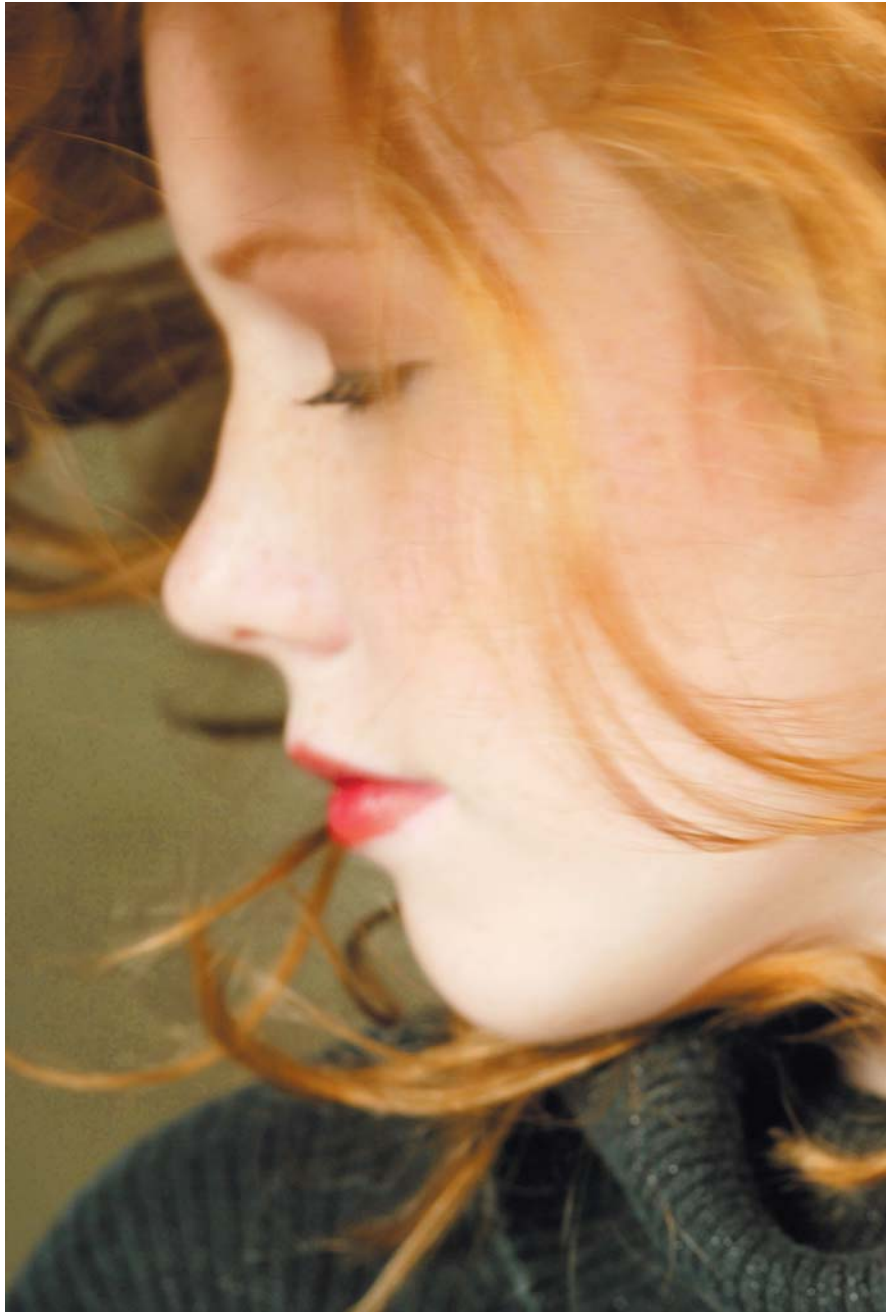
Wenn Sie Fragen oder Anregungen zu GLYNT Haarkosmetika haben, so teilen Sie uns diese bitte mit; wir danken Ihnen dafür sehr. Die Anregungen von Friseuren haben uns geholfen, GLYNT zu einem Begriff für alle Salons zu machen, die einen hohen Qualitätsanspruch an Haarpflege haben. Diesem Anspruch wollen wir auch in Zukunft gerecht werden.

Wir wünschen Ihnen mit GLYNT Haarpflegeprodukten viel Erfolg!

Ihre **HANS CONZEN KOSMETIK GMBH**

## INHALT

|  |              |
|--|--------------|
| EINLEITUNG   | 3            |
| <b>GLYNT HAAR-<br/>PFLEGEPRODUKTE</b>                                | <b>6/7</b>   |
| Inhaltsstoffe<br>Shampoos  | 8            |
| Inhaltsstoffe<br>Haarkuren   | 9            |
| <b>1</b> Leichte Pflege  | 10/11        |
| <b>2</b> Feines Haar   | 12/13        |
| <b>3</b> Chemisch behan-<br>deltes Haar                              | 14/15        |
| <b>4</b> Kopfhautpflege  | 16/17        |
| <b>5</b> Trockenes Haar  | 18/19        |
| <b>6</b> Vitalisierung   | 20/21        |
| <b>7</b> Sonnenpflege  | 22/23        |
| Farbaufrischung  | 24/25        |
| <b>ZU DEN GLYNT<br/>FINISH-PRODUKTEN</b>                             | <b>28</b>    |
| Modellieren und<br>Texturgeben                                       | 29-35        |
| Fönen  | 36-38        |
| Sprays   | 39-41        |
| <b>ZU DEN GLYNT HAUT-<br/>PFLEGE-PRODUKTEN</b>                       | <b>44</b>    |
| Hautpflege   | 45/46        |
| <b>ZU DEN GLYNT<br/>PRODUKTEN FÜR<br/>CHEMISCHE<br/>BEHANDLUNGEN</b> | <b>48</b>    |
| Wellen   | 49-51        |
| Blondieren   | 52/53        |
| <b>SCHULUNGEN/<br/>SEMINARE</b>                                      | <b>54/55</b> |



## GLYNT HAARPFLEGEPRODUKTE

Bei GLYNT Haarpflegeprodukten ergänzen sich Shampoos, Conditioner und Haarkuren optimal. Ein einfaches Ziffernsystem erleichtert dabei die Anwendung, die Beratung und Empfehlung:

- 1 Steht für leichte Pflege. Diese GLYNT Produkte geben dem Haar Glanz, Stabilität und gute Kämmbarkeit.
- 2 Steht für feines Haar. Diese GLYNT Produkte enthalten spezielle Volumen-Wirkstoffe, die das Haar nicht belasten.
- 3 Steht für chemisch behandeltes Haar. Diese GLYNT Produkte wirken regenerierend und verbessern die Haarstruktur.
- 4 Steht für Kopfhautpflege und Kopfhauttherapie. Diese Produkte enthalten spezielle hautwirksame Substanzen.
- 5 Steht für trockenes oder sehr pflegebedürftiges Haar. Hierbei werden besonders intensiv versorgende Wirkstoffe eingesetzt.
- 6 Steht für Vitalisierung der Kopfhaut. Diese GLYNT Produkte wirken stimulierend, haarwuchsbelebend und fördern die Kopfhautdurchblutung.
- 7 Steht für Sonnenschutz und Sonnenpflege. Dabei werden maximal pflegende Wirkstoffe und UV-Filter verwendet.

Die Ziffernlogik dient der Grundorientierung; natürlich kann man für die richtige Haarpflege zuhause auch Produkte aus unterschiedlichen Segmenten ganz individuell zusammenstellen.



### DIE WIRKSTOFFE IN GLYNT HAARPFLEGEPRODUKTEN



In GLYNT Rezepturen werden viele Grundstoffe botanischen Ursprungs eingesetzt (botanicals= pflanzliche Produkte). Allerdings finden sich nur Naturgrundstoffe, die eine wissenschaftlich nachgewiesene Wirkung aufweisen und gleichzeitig gut hautverträglich sind.

#### Phykoglynt

Diesen besonderen Wirkstoff setzen wir zur Pflege und zum Schutz der Kopfhaut in GLYNT Shampoos ein. Phykoglynt ist ein „high performance marine nutritive complex“ und wird aus braunen und roten Meeralgeln gewonnen. Die für Phykoglynt eingesetzten Meeralgeln können so viel an biologischer Energie speichern wie sonst keine andere Pflanze.

## GLYNT INHALTSSTOFFE



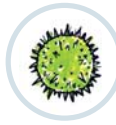
**Kaltgepresstes, ungebleichtes Jojoba-Öl** gibt dem Haar Geschmeidigkeit und schützt vor Feuchtigkeitsverlust. Außerdem ist eine entzündungshemmende Wirkung nachgewiesen.



Aus **Wacholder** gewinnen wir einen entzündungshemmenden Wirkstoff gegen Schuppen. In Verbindung mit Climbazol, einem keimhemmenden Wirkstoff, ergibt sich eine überragende Wirkung bei der Behandlung von Schuppen.



**Menthol** wirkt durchblutungsfördernd und stimuliert die Kopfhaut.



**Extrakt aus der Klette** gibt dem Haar Fülle und Glanz.



**Maiskeimöl** wirkt kämmbarkeitsverbessernd und beschwert das Haar nicht. Deshalb nutzen wir es in Produkten, die speziell für feines Haar ausgerichtet sind.

**Meadowfoam-Öl** setzen wir zur Glanzbringung des Haares ein. Diese Pflanze hat Blüten, die wie Schaum aussehen. Aus ihnen gewinnt man einen einzigartigen Wirkstoff, der das Haar ummantelt und ohne Beschwerung auffallenden Glanz gibt.

Aus **Soja** wird ein haarkräftigender Wirkstoff gewonnen, welcher poröses Haar glättet.



**Kaltgepresstes Traubenkernöl** verbessert die Kämmbarkeit und wirkt zudem als Glanzbringer für pflegebedürftiges Haar. Es ist sehr reich an Vitamin E.



**Limonen** enthalten einen Wirkstoff, der das Haar absäuert und schließt. Das Haar bekommt dadurch mehr „Griff“ und glanzvolles Aussehen.



Aus **Kokosöl** werden die waschaktiven Substanzen der GLYNT SHAMPOOS gewonnen. Sie sind sehr mild und hervorragend biologisch abbaubar.



Aus Asien beziehen wir **Ginkgo Biloba Extrakt**. Aus den Blättern des gleichnamigen Baumes wird ein Wirkstoff gewonnen, welcher antioxidativ wirkt und gleichzeitig die Kopfhaut schützt. Die speziellen zellschützenden Eigenschaften werden auch in vielen homöopathischen Arzneien genutzt.



**Seifenkraut** gibt Fülle und Struktur. Auch dieser Wirkstoff belastet das Haar nicht.

**Lecithin**, ein sogenanntes „Phospholipid“, wirkt regenerierend. Speziell nach Wellbehandlungen ist dieser Wirkstoff sehr wichtig, denn dem Haar werden beim Wellvorgang solche Phospholipide entzogen.

## ZU DEN GLYNT SHAMPOOS



Richtige Haarpflege beginnt mit richtiger Haarreinigung. Das Abspülen mit Wasser reicht dabei nicht aus, denn Wasser löst keine Fettrückstände und kann aufgrund seiner großen Oberflächenspannung nicht sehr gut in feine Poren der Haut oder feine Öffnungen des Haares eindringen. Deshalb nutzte man schon vor 2000 Jahren spezielle Rezepturen aus Öl und Asche, um das Haar zu reinigen.



GLYNT SHAMPOOS basieren auf sehr modernen Rezepturen, deren Reinigungssubstanzen aus Kokosöl gewonnen werden. GLYNT SHAMPOOS reinigen das Haar und die Kopfhaut besonders mild und schonend und zeichnen sich durch ausgezeichnete Hautverträglichkeit aus. Gerade für den Salongebrauch ist die Verträglichkeit bedeutend, denn mit Shampoos steht man im Salon jeden Tag sehr häufig in direktem Hautkontakt.

**ERGIEBIGKEIT** GLYNT SHAMPOOS sind nicht nachträglich angedickt, deshalb sehr ergiebig. Auch wenn das für Sie gewöhnungsbedürftig ist: Verwenden Sie GLYNT SHAMPOOS sehr sparsam. Eine eurostückgroße Menge – oder 1x dosieren mit der Dosierpumpe – reicht für eine Einzelwäsche aus. Mit einer 200ml Flasche kommt man zuhause zwei bis drei Monate aus.

**EINWIRKEN** GLYNT SHAMPOOS benötigen nur kurze Einwirkzeit. Geben Sie danach etwas Wasser auf das Haar und emulgieren Sie den Schaum noch einmal auf. Danach spülen Sie bitte das Shampoo sehr gut aus.

**EIGENSCHAFTEN** GLYNT SHAMPOOS schäumen wenig; das Liquid Gold Jojoba Shampoo verhindert sogar das Aufschäumen. Trotzdem reinigen GLYNT SHAMPOOS sehr gut, denn die Schaumentwicklung ist für die Reinigungskraft nicht bedeutend. In GLYNT SHAMPOOS wird bewußt auf den Einsatz von Schaumstabilisatoren verzichtet.

**VERTRÄGLICHKEIT** Unsere Firmenhistorie hat ihren Ursprung in der Dermatologie, der medizinischen Kunde über Haut und Haar. Deshalb nimmt bei uns die Hautverträglichkeit eines jeden GLYNT Produktes einen besonderen Stellenwert ein. So sind GLYNT SHAMPOOS nur wenig oder gar nicht parfümiert, denn viele Parfums besitzen Allergene. Zudem lassen wir die Verträglichkeit der eingesetzten Substanzen und Rezepturen klinisch prüfen. Gerade weil wir sehr viele botanische Wirkstoffe verwenden, ist das nötig, denn nicht alles, was die Natur bereithält, ist für unsere Haut verträglich.

## ZU DEN GLYNT HAARKUREN



Nach der Reinigung des Haares gibt es für jeden Haartyp ein spezielles Pflegeprodukt von GLYNT. Biologisch dient das Haar dem Schutz der Haut, schützt also vor UV-Strahlung oder Luftbelastung, speziell durch Ozon. Dabei wird das Haar selbst aber häufig glanzlos, matt oder spröde. Chemische Haarbehandlungen sind zusätzliche Belastungen für das Haar. Um dem Haar Glanz, Farbkraft, Volumen und einfache Kämmbarkeit zu geben, ist die Pflege des Haares notwendig, also kein Luxus mehr. GLYNT Haarkuren sorgen für Erholung des Haares von den Stresseinflüssen des Alltags.

**WIRKSAMKEIT** GLYNT HAARKUREN sind sehr wirksam, es reichen geringe Anwendungsmengen, um einen spürbaren Soforteffekt zu erzielen.

**EINWIRKEN** GLYNT HAARKUREN entfalten ihre Wirkung am besten unter Zuführung von feuchter Wärme. Eine Haarsauna ist dafür ideal. Das Haar ist dann besonders aufnahmebereit für die Wirkstoffe der GLYNT Rezepturen. Zuhause kann anstelle externer Wärmequellen ein Handtuchurban gewickelt werden, damit die eigene Körperwärme genutzt werden kann.

**EIGENSCHAFTEN** Denken Sie daran: Wenn eine GLYNT HAARKUR nach dem Wirkungsprozeß ausgespült werden muß, dann ist gründliches Ausspülen sehr wichtig. Abgespült werden dabei nämlich Trägersubstanzen der eingelagerten Wirkstoffe. Die Wirkstoffe selbst verbleiben im Haar.

**WIRKSTOFFE** Neben Jojoba-Öl, Traubenkernöl, Soja und Meadowfoam-Öl, die auch in den GLYNT SHAMPOOS eingesetzt werden, finden sich in GLYNT HAARKUREN Wirkstoffe wie Klette, Ginkgo Biloba Extrakt, Lecithin, Maiskeimöl und Seifenkraut.





### BOTANIC BALANCE SHAMPOO 1

Ein feuchtigkeitsspendendes Soja-Shampoo für jeden Tag

#### Anwendungsbereich

- ist ideal geeignet für die tägliche Haarwäsche, für Sportler und als Kindershampoo
- sehr mild, bewahrt dem Haar Glanz und Fülle ohne zu beschweren

#### Wirkstoffe

- aus Soja gewonnene Pflanzenstärke: gibt dem Haar Glanz, sehr gute Kämmbarkeit und Fülle
- Phykoglynt (Meeralgen-Complex): führt Haar und Kopfhaut schützende Vitamine, Proteine und deren Aminosäuren zu
- aus Kokosöl gewonnene waschaktive Substanzen

#### Pflegefaktor



#### Reinigungsfaktor



#### Verpackungsgrößen

- VK Flasche 50 ml
- VK Flasche 200 ml
- Kabinettflasche 1 L
- Kabinettbehälter 5 L

#### Für Allergiepassinhaber

INCI Inhaltsstoffe: Aqua, Sodium Laureth Sulfate, Disodium Laureth Sulfosuccinate, Cocamide DEA, Ammonium Sulfate, Polyquaternium 10, Algae, BHT, Propylene Glycol, Methylparaben, Methylchloroisothiazolinone, Methylisothiazolinone, Parfum, CI 42090

### INFRA VITAMIN LOTION 1

Ausgleichender Vitamin-Conditioner für Glanz und Fülle

#### Anwendungsbereich

- tägliche Pflege für chemisch unbehandeltes Haar, es wird leichter kämmbar und gleichzeitig gestärkt
- im Salon auch ideal als Vorbehandlung vor Farb- und Dauerwellbehandlungen, um poröse Haarstrukturen auszugleichen

#### Anwendung

- nach der Haarwäsche das frottierte Haar gleichmäßig besprühen
- nicht ausspülen

#### Wirkstoffe

- wasserlösliches Lanolin: glättet und kräftigt das Haar
- Vitamin-B5: verleiht mehr Volumen

#### Pflegefaktor



#### Volumenfaktor



#### Verpackungsgrößen

- VK Flasche 50 ml
- VK Flasche 200 ml
- Kabinettflasche 1 L
- Kabinettbehälter 5 L

#### Für Allergiepassinhaber

INCI Inhaltsstoffe: Aqua, Vinyl Caprolactam /PVP/Dimethylaminoethyl Methacrylate Copolymer, Amodimethicone, Tallowtrimonium Chloride, Nonoxynol-10, Panthenol, Polysorbate 20, Benzyl Alcohol, Methylparaben, Benzalkonium Chloride, Parfum



### DIDAC RINSE CONDITIONER 1

Seifenkraut-Emulsion, die das Haar schließt und ihm gesunden Griff verleiht

#### Anwendungsbereich

- für jeden Haartyp geeignet
- nach jeder Haarwäsche
- gibt dem Haar Glanz und seidigen Griff
- im Salongebrauch als Spülung speziell nach chemischen Behandlungen ideal geeignet

#### Anwendung

- nach der Haarwäsche 10-15 ml (1-2 Eßlöffel-Mengen) in das feuchtnasse Haar einmassieren
- gleichmäßig vom Haaransatz bis in die Haarspitzen geben
- nur kurz einwirken lassen
- danach aufemulgieren und gründlich ausspülen

#### Wirkstoffe

- Seifenkraut gibt dem Haar gesunden Griff und Fülle
- Zitrone schließt das Haar und neutralisiert Restalkalien

#### Pflegefaktor



#### Volumenfaktor



#### Verpackungsgrößen

- VK Flasche 50 ml
- VK Flasche 200 ml
- Kabinettflasche 1 L
- Kabinettbehälter 5 L

#### Für Allergiepassinhaber

INCI Inhaltsstoffe: Aqua, Cetearyl Alcohol, Petrolatum, Saponaria Officinalis, Stearalkonium Chloride, Dimethicone, Cetrimonium Chloride, Parfum, Cetareth -25, Methylparaben, Citric Acid





### BOTANIC VOLUME SHAMPOO 2

Ein aufbauendes Vitamin-Shampoo, das gleichzeitig tiefenreinigend wirkt

#### Anwendungsbereich

- ideal für sehr feines Haar, das nicht mit Pflegestoffen belastet werden soll
- vor chemischen Behandlungen, um Haar und Kopfhaut tiefenreinigend von Rückständen zu befreien

#### Wirkstoffe

- Vitamine der Gruppe B5: geben mehr Volumen und Fülle
- Phykoglynt (Meeralgen Complex): führt Haar und Kopfhaut schützende Vitamine, Proteine und deren Aminosäuren zu
- aus Kokosöl gewonnene waschaktive Substanzen

#### Pflegefaktor



#### Reinigungsfaktor



#### Verpackungsgrößen

- VK Flasche 50 ml
- VK Flasche 200 ml
- Kabinettflasche 1 L
- Kabinettbehälter 5 L

#### Für Allergiepassinhaber

INCI Inhaltsstoffe: Aqua, Sodium Laureth Sulfate, Disodium Laureth Sulfosuccinate, Benzyl Alcohol, Polyquaternium 10, Sodium Chloride, Algae, Methylparaben, Diazolidinyl Urea, Methylchloroisothiazolinone, Methylisothiazolinone, Parfum, CI 42090, CI 19140



### HAIR ENERGY VOLUMIZER 2

Energie-Conditioner mit Aminosäuren für Haaraufbau und Volumenverstärkung

#### Anwendungsbereich

- speziell für mehr Kraft und Volumen von feinem Haar
- enthält Haaraufbaustoffen: das Haar wird geglättet, fester, besser kämmbar

#### Anwendung

- kann jeden Tag angewendet werden
- nach der Haarwäsche sparsam in das frottierte Haar sprühen, nicht ausspülen
- die Wirkstoffe sind thermoaktiv, deshalb muss das Haar nach der Anwendung geöffnet werden

#### Wirkstoffe

- Pflanzenproteine kräftigen das Haar
- Sojaweiß glättet poröse Haarpartien, Aminosäuren und Weizenproteine verleihen dem Haar gesunden Griff und glänzendes Aussehen

#### Pflegefaktor



#### Volumenfaktor



#### Verpackungsgrößen

- VK Flasche 100 ml
- Kabinettflasche 500 ml

#### Für Allergiepassinhaber

INCI Inhaltsstoffe: Aqua, Hydrolyzed Hair Keratin, Polyquaternium 16, Cocamidopropyl Hydroxysulfate, Hydrolyzed Wheat Protein, Hydroxypropyl Polysiloxane, Cocodimonium Hydroxypropyl Hydrolyzed Keratin, Hydrolyzed Soy Protein, Acetamidopropyl Trimonium Chloride, Cocodimonium Hydroxypropyl Silk Amino Acids, Propylene Glycol, Polysorbate 20, Diazolidinyl Urea, Methylparaben, EDTA, Propylparaben, Citric Acid, Parfum

### PROTEIN VOLUME MOUSSE 2

Kräftigende Protein-Schaumemulsion für mehr Elastizität und Fülle

#### Anwendungsbereich

- sehr gut als leichte Schaumkur für feines, kraftloses Haar geeignet
- sahniger Schaum ummantelt das Haar und beschwert es nicht
- kann auch während des Haarschnittes einwirken

#### Anwendung

- nach der Haarwäsche ins feuchtnasse Haar
- 2-3 walnußgroße Schaumkugeln vom Ansatz bis in die Spitzen einmassieren
- Einwirkzeit 5 Minuten, am besten unter Wärme oder einem Handtuchturban
- anschließend aufemulgieren und gründlich ausspülen
- als Conditioner eingesetzt: Einwirkzeit 1 Minute

#### Wirkstoffe

- Maiskeimöl: gibt dem Haar Glanz
- Aus Soja gewonnene Pflanzenstärke: verleiht dem Haar Kraft und Fülle

#### Pflegefaktor



#### Volumenfaktor



#### Verpackungsgrößen

- VK + Kabinettdose 200 ml

#### Für Allergiepassinhaber

INCI Inhaltsstoffe: Aqua, Glyceryl Stearate, Cocamide DEA, PEG-8 Stearate, Distearaldimonium Chloride, Hydrolyzed Collagen, Polyquaternium 11, Methylchloroisothiazolinone, Methylisothiazolinone, Zea Mays, Parfum



### INSTANT VOLUME MASK 2

Kräftigende Vitamin-Emulsion speziell für feines und dünnes Haar

#### Anwendungsbereich

- gibt dem Haar sofort 30% mehr Volumen
- Das Haar bekommt mehr Glanz und Fülle, ohne dass es beschwert wird

#### Anwendung

- 10-15 ml (1-2 Eßlöffel Mengen) nach der Haarwäsche ins feuchtnasse Haar einmassieren
- Einwirkzeit 10-15 Minuten, am besten unter Wärme oder einem Handtuchturban

#### Wirkstoffe

- Ginkgo Biloba Blattextrakt: kräftigt das Haar
- Vitamin B5: gibt dem Haar mehr Volumen, es vermag durch die äußere Haarkapsel hindurch zu dringen und das Haar kurzfristig um bis zu 30% zu verdicken

#### Pflegefaktor



#### Volumenfaktor



#### Verpackungsgrößen

- VK Tiegel 50 ml
- VK Tube/Dispenser 200 ml
- Kabinett-Tiegel 1 L

#### Für Allergiepassinhaber

INCI Inhaltsstoffe: Aqua, PEG-8 Stearate, Sorbitol, Polysorbate 20, Polyquaternium -10, Ginkgo Biloba, Panthenol, Diazolidinyl Urea, Glyceryl Stearate, Methylparaben, Propylparaben, Cetearyl Alcohol, Parfum





### BOTANIC REGAIN SHAMPOO 3

Nährstoffreiches Repair-Shampoo, speziell für gefärbtes, gewelltes oder sensibles Haar

#### Anwendungsbereich

- ideal für chemisch behandeltes Haar
- sehr gut bei schwierig kämmbarem, mattedem oder stumpfem Haar

#### Wirkstoffe

- spezielle Cellulosederivate glätten das Haar und geben ihm Glanz und Geschmeidigkeit zurück; sie reduzieren zudem das Ausfallen der Colorationspigmente
- Phykoglynt (Meeralgen-Complex): führt Haar und Kopfhaut schützende Vitamine, Proteine und deren Aminosäuren zu
- aus Kokosöl gewonnene waschaktive Substanzen

#### Pflegefaktor



#### Reinigungsfaktor



#### Verpackungsgrößen

- VK Flasche 50 ml
- VK Flasche 200 ml
- Kabinettflasche 1 L
- Kabinettbehälter 5 L

#### Für Allergiepassinhaber

INCI Inhaltsstoffe: Aqua, Sodium Laureth Sulfate, Disodium Laureth Sulfosuccinate, Cocamide DEA, Polyquaternium 10, Sodium Chloride, Algae, Parfum, Methylparaben, Diazolidinyl Urea, Methylchloroisothiazolinone, Methylisothiazolinone, CI 19140

### REVITAL REGAIN MILK 3

Pflegender Repair-Conditioner für mehr Sprungkraft und Farbkraft

#### Anwendungsbereich

- speziell für gefärbtes Haar als Farbstabilisator und für gewelltes Haar als Sprungkraftverstärker
- das Haar wird leicht kämmbaar
- im Salon die ideale Nachbehandlung nach Farb- und Wellbehandlungen, die Haarstruktur wird gefestigt, nach alkalischen Behandlungen wird eine schnelle Absäuerung erreicht
- nach jeder Haarwäsche anwenden

#### Anwendung

- Nach der Haarwäsche das frottierte Haar gleichmäßig besprühen
- nicht ausspülen

#### Wirkstoffe

- Phytantriol: bindet Feuchtigkeit im Haar, es sorgt für die Elastizität und hilft gleichzeitig dem Aufbau-Vitamin B5 wirksamer ins Haar einzudringen
- Vitamin-B5 wirkt kräftigend
- Milchsäure: führt das Haar nach alkalischen Behandlungen schnell wieder zum physiologisch richtigen pH-Wert

#### Pflegefaktor



#### Volumenfaktor



#### Verpackungsgrößen

- VK Flasche 50 ml
- VK Flasche 200 ml
- Kabinettflasche 1 L
- Kabinettbehälter 5 L

#### Für Allergiepassinhaber

INCI Inhaltsstoffe: Aqua, Dipropylene Glycol, Cetearyl Alcohol, Dimethicone Bisamino Hydroxypropyl Copolyol, Dicomodionium Chloride, Stearamidopropyl Dimethylamin, Lactic Acid, Panthenol, Phytantriol, Perfume, Methylchloroisothiazolinone, Methylisothiazolinone



### KERATIN REGAIN MOUSSE 3

Pflegende Feuchtigkeits-Schaumemulsion für sensibles und strukturschwaches Haar

#### Anwendungsbereich

- als Soft-Schaumkur speziell für gewelltes und gefärbtes Haar
- der sahnige Schaum ummantelt das Haar gleichmäßig und sorgt für seidigen Griff

#### Anwendung

- nach der Haarwäsche ins feuchtnasse Haar einmassieren
- 2-3 walnußgroße Schaumkugeln vom Ansatz bis in die Spitzen einmassieren
- Einwirkzeit 5 Minuten, am besten unter Wärme oder einem Handtuchturban
- danach aufemulgieren und gründlich ausspülen
- als Conditioner eingesetzt: Einwirkzeit 1 Minute

#### Wirkstoffe

- Soja Lecithin regeneriert das Haar
- aus Soja gewonnene Pflanzenstärke verleiht dem Haar einen angenehmen Griff sowie Glanz und Fülle

#### Pflegefaktor



#### Volumenfaktor



#### Verpackungsgrößen

- VK + Kabinettdose 200 ml

#### Für Allergiepassinhaber

INCI Inhaltsstoffe: Aqua, Cetearyl Alcohol, Propylene Glycol, Lecithin, Benzalkonium Chloride, Polyquaternium -10, Diazolidinyl Urea, Polysorbate 20, Hexyldecanol, Methylchloroisothiazolinone, Methylisothiazolinone, Methylparaben, Parfum, CI 42051





## GUTACHTEN (CONCLUSIO)

**GLYNT BOTANIC DERMA SHAMPOO 4** hat sich in der dermatologischen Facharztpraxis bei Prüfung an 10 Hautgesunden und 90 Hautkranken sehr gut bewährt. Insbesondere ist der keratostatische Effekt hervorzuheben, ferner die gegenüber dem Vorgängerpräparat deutlich verbesserte sebosuppressive Wirkung.

Die Anwendung von **GLYNT BOTANIC DERMA SHAMPOO 4** verspricht guten Erfolg, insbesondere bei Psoriasis des behaarten Kopfes, bei der trockenen Kopf-Seborrhoe, bei der Tinea amiantacea, bei der öligen Seborrhoe. **GLYNT BOTANIC DERMA SHAMPOO 4** hat auch bei der empfindlichen Neurodermitiskopfhaut keine nachteiligen Einflüsse, so daß es auch dort als Basistherapeutikum empfohlen werden kann. Die Verträglichkeit des Präparates ist ausgezeichnet. In keinem Fall kam es zu Brennen oder Juckreiz der Kopfhaut, abgesehen vom allgemein bekannten kurzfristigen Seifenbrennen auf offenen Kratzstellen.

**GLYNT BOTANIC DERMA SHAMPOO 4** stellt aufgrund seiner sehr guten subjektiven Verträglichkeit und der objektivierbaren keratostatischen und sebosuppressiven Wirkung einen wesentlichen Fortschritt bei der Behandlung von Kopfhauterkrankungen dar. Es ermöglicht mehr, als die Lücke zu schließen, die der Wegfall steinkohlenteerhaltiger Präparate befürchten ließ.

Gez Dr. med F. Schandelmaier

**ERLÄUTERUNGEN UND BEGRIFFSBESTIMMUNGEN**  
keratostatisch  
sebosuppressiv  
Psoriasis

**Tinea amiantacea**  
die Schuppen lösend  
gegen überhöhte Fettung  
Schuppenflechte

**Neurodermitis**

asbestartiger Schuppenbelag  
der Kopfhaut  
vererbliche Hautkrankheit mit  
trockener und schuppender Haut

## BOTANIC DERMA SHAMPOO 4

Schonendes Wacholder-Shampoo für die Kopfhaut, um Schuppen und Juckreiz zu beseitigen und die Neubildung zu verhindern

## Anwendungsbereich

- bei Schuppen, geröteter Kopfhaut, sehr starker Talgdrüsen-Produktion oder Irritationen der Kopfhaut

## Anwendungsdauer

- dieses Shampoo wird nur so lange eingesetzt, wie das Kopfhautproblem besteht; anschließend verwendet man ein Shampoo, das speziell auf die Haarbeschaffenheit ausgerichtet ist; vorbeugend kann dieses Shampoo dann einmal pro Woche verwendet werden

## Wirkstoffe

- Wacholder: entzündungshemmend und beruhigend für die Kopfhaut
- Climbazol (neuartiger Antischuppenwirkstoff): pilzhemmend
- Phykoglynt (Meeralgen-Complex): führt Haar und Kopfhaut schützende Vitamine, Proteine und deren Aminosäuren zu
- aus Kokosöl gewonnene waschaktive Substanzen

## Pflegefaktor



## Reinigungsfaktor



## Verpackungsgrößen

- VK Flasche 50 ml
- VK Flasche 200 ml
- Kabinettflasche 1 L
- Kabinettbehälter 5 L

## Für Allergiepassinhaber

INCI Inhaltsstoffe: Aqua, Sodium Laureth Sulfate, Cocamide DEA, Isopropyl Alcohol, Hydroxyethylcellulose, Climbazole, Juniperus Oxycedrus, Magnesium Aluminium Silicate, Ethyl Hexanediol, Buxus Chinensis, Lauryldimonium Hydroxypropyl Hydrolyzed Wheat Protein, Algae, Methylchloroisothiazolinone, Methylisothiazolinone, Parfum



## EFA SKIN STIMULANT 4

Biologisch wirksame Kopfhautcreme mit mehrfach ungesättigten Fettsäuren

## Anwendungsbereich

- reguliert die Kopfhautfunktionen
- beugt vor gegen Schuppen, erhöhte Talgdrüsenproduktion und trockene Kopfhaut
- gespannte Kopfhaut wird wieder geschmeidig

## Anwendung

- nach der Kopfwäsche 1-2 Dosierungen im Kreuzscheitel auf die Kopfhaut geben und gleichmäßig einmassieren
- Einwirkzeit 5 Minuten, am besten unter feuchter Wärme
- gründlich abspülen

## Wirkstoffe

- Klette: beruhigt die Kopfhaut
- Essentielle Fettsäuren aus Wollwachs, Traubenkernöl und Sojalecithin: regulieren die Kopfhautfunktion und beugen Irritationen vor

## Pflegefaktor

10 Wassertröpfchen auf der Haut (hat keine Wirkung auf das Haar)

## Volumenfaktor

hat keine Volumenwirkung, auch bei feinem Haar kommt es zu keiner Beschwerung

## Verpackungsgrößen

- VK + Kabinett Dispenser 100 ml

## Für Allergiepassinhaber

INCI Inhaltsstoffe: Aqua, Cetearyl Alcohol, Vitis Vinifera, Sodium Laureth Sulfate, PVP, Polysorbate 20, Arctium Majus, Lanolin, Lecithin, Citric Acid, Methylparaben, Propylparaben, BHT, Diazolidinyl Urea, Parfum





### LIQUID GOLD JOJOBA SHAMPOO 5

Jojoba-Shampoo auf Edellipidbasis, für die intensive Pflege von Haar und Kopfhaut

#### Anwendungsbereich

- als sehr mildes „Jeden Tag Shampoo“ bei sehr pflegebedürftigem, trockenem oder naturkrausem Haar, empfindlicher oder trockener Kopfhaut
- sehr gut für Langhaarpflege geeignet

#### Wirkstoffe

- Jojoba-Öl (kaltgepresste Qualität, damit die Nährstoffe vollständig erhalten bleiben): hilft Haar und Kopfhaut, mehr Feuchtigkeit zu speichern
- Zitronensäure schließt das Haar und bringt spielend leichte Kämmbarkeit
- aus Kokosöl gewonnene waschaktive Substanzen

#### Pflegefaktor



#### Reinigungsfaktor



#### Verpackungsgrößen

- VK Flasche 50 ml
- VK Flasche 200 ml
- Kabinettflasche 1 L
- Kabinettbehälter 5 L

#### Für Allergiepassinhaber

INCI Inhaltsstoffe: Aqua, Disodium Laureth Sulfosuccinate, Sodium Laureth Sulfate, Cocamide DEA, Polyquaternium 10, Benzyl Alcohol, Buxus chinensis, Sodium Chloride, Ethyl Hexanediol, Citric Acid, Methylchloroisothiazolinone, Methylisothiazolinone, Parfum, CI 15985



### GUTACHTEN (CONCLUSIO)

GLYNT LIQUID GOLD JOJOBA SHAMPOO 5 und GLYNT JOJOBA REPAIR MASK 5 wurden bei trockener und zur Schuppen neigender Kopfhaut an 30 Probanden eingesetzt.

#### Objektive Beurteilung der Präparate

- Zu Intoleranzreaktionen kam es während der Anwendung bei keiner der untersuchten Probanden.
- Zu allergischen Reaktionen im Sinne einer Kontaktdermatitis kam es bei keiner der untersuchten Probanden.
- Für die Personen mit atopischer Diathese oder Xerodermie erwiesen sich die beiden Präparate als sehr gut geeignet.

#### Zusammenfassung:

Die Präparate GLYNT LIQUID GOLD JOJOBA SHAMPOO 5 und GLYNT JOJOBA REPAIR MASK 5 eignen sich hervorragend zur pflegenden Reinigung trockener Haare und Kopfhaut bei Atopikern und / oder Personen mit trockener, leicht irritierter Haut.

Gez. Prof. Dr. Nanna Schürer

#### ERLÄUTERUNGEN UND BEGRIFFSBESTIMMUNGEN

*Kontaktdermatitis*

*Atopische Diathese*

*Xerodermie*

Hautkrankheit durch Kontakt mit hautirritierenden Stoffen

Neigung des Körpers zu bestimmten Überempfindlichkeiten, evtl. genetisch bedingt

Trockene Haut (auch altersbedingt)

### JOJOBA REPAIR MASK 5

Extra nährstoffreiche Lipidemulsion für sehr pflegebedürftiges, beanspruchtes Haar und trockene Haarspitzen

#### Anwendungsbereich

- für maximale Haarpflege
- verleiht dem Haar sofort mehr Elastizität und Geschmeidigkeit
- für auffallenden Glanz

#### Anwendung

- 10-15 ml (1-2 Eßlöffel-Mengen) nach der Haarwäsche in das feuchtnasse Haar einmassieren
- Einwirkzeit 5-10 Minuten, am besten unter Wärme oder einem Handtuchturban
- danach aufemulgieren und gründlich ausspülen
- einmal wöchentlich anwenden

#### Wirkstoffe

- Lecithin: ein Phospholipid, welches z.B. beim Wellvorgang zu einem großen Teil aus dem Haar gelöst wird, gibt dem Haar mehr Kraft
- Jojoba-Öl (die kaltgepresste, nährstoffreiche Qualität): sorgt für mehr Feuchtigkeits-speicher-Vermögen, Glanz und sehr gute Kämmbarkeit.

#### Pflegefaktor



#### Volumenfaktor



#### Verpackungsgrößen

- VK Tiegel 50 ml
- VK Tube 200 ml
- Kabinett-Tiegel 1L

#### Für Allergiepassinhaber

INCI Inhaltsstoffe: Aqua, Cetearyl Alcohol, Propylene Glycol, Lecithin, Benzalkonium Chloride, Buxus Chinensis, Polyquaternium 10, Methylparaben, Diazolidinyl Urea, Propylparaben, Benzophenone -3, BHT, Parfum





### ARCTIC REFRESH SHAMPOO 6

Erfrischendes Limonen-Shampoo mit kühlendem Effekt

#### Anwendungsbereich

- für jeden Haartyp geeignet
- hat einen kühlenden, erfrischenden Effekt, ist daher speziell bei sommerlichen Temperaturen sehr angenehm

#### Wirkstoffe

- Menthol: fördert die Kopfhautdurchblutung, kühlt und belebt
- Limonen: wirken erfrischend auf die Kopfhaut und schließen gleichzeitig das Haar
- aus Kokosöl gewonnene waschaktive Substanzen

#### Pflegefaktor



#### Reinigungsfaktor



#### Verpackungsgrößen

- VK Flasche 50 ml
- Kabinettflasche 1 L
- VK Flasche 200 ml
- Kabinettbehälter 5 L

#### Für Allergiepassinhaber

INCI Inhaltsstoffe: Aqua, Sodium Laureth Sulfate, Disodium Laureth Sulfosuccinate, Cocamide DEA, Limonen, Menthol, Isopropyl Alcohol, Methylparaben, Diazolidinyl Urea, Methylchloroisothiazolinone, Methylisothiazolinone, CI 42090



### GINKGO SKIN ENERGETICUM 6

Kopfhaut-Energeticum, welches den Haarwuchs anregt und vermeidbaren Haarausfall zu verhindern hilft

#### Anwendungsbereich

- Anregung des Haarwuchses
- aktiviert die Nährstoffversorgung der Haarwurzeln durch Förderung der Microzirkulation
- wirkt vorbeugend bei Irritationen der Kopfhaut, zu hoher Talgdrüsenproduktion, Schuppen oder Juckreiz der Kopfhaut

#### Anwendung

- nach der Haarwäsche 1 Pipetten-Dosierung tropfenweise auf der Kopfhaut verteilen
- anschließend behutsam einmassieren, nicht ausspülen
- die Kopfhautdurchblutung wird sofort angeregt
- 1-3 mal wöchentlich anwenden

#### Wirkstoffe

- Auszüge aus den Blättern des ostasiatischen Ginkgo Baumes: regen den Mikrostoffwechsel im Haarwurzelbereich an
- Tocopherol: verhindert gleichzeitig die Bildung zellschädigender Substanzen (freie Radikale)
- Panthenol: verleiht dem Haar Fülle
- Phytantriol: wirkt zellschützend

#### Verpackungsgrößen

- VK Flasche 100 ml
- Kabinettflasche 500 ml

#### Für Allergiepassinhaber

INCI Inhaltsstoffe: Isopropyl Alcohol, Aqua, Benzyl Alcohol, Polyquaternium -10, Ginkgo Biloba, Tocopherol, Panthenol, Phytantriol, Benzyl Nicotinate, Parfum





### SUN PROTECT SHAMPOO 7

Nährstoffreiches Shampoo für die sehr intensive Pflege und Rückfettung von Haar und Kopfhaut

#### Anwendungsbereich

- für durch Sonne und Salzwasser beanspruchtes Haar
- löst sehr gut alle Salzwasserrückstände von Haar und Kopfhaut
- auch bei sehr trockenem Haar geeignet

#### Wirkstoffe

- botanische Öle: geben dem Haar und der Kopfhaut Geschmeidigkeit zurück
- Zitrone: schließt das Haar und bringt spielend leichte Kämmbarkeit
- aus Kokosöl gewonnene waschaktive Substanzen

#### Pflegefaktor



#### Reinigungsfaktor



#### Verpackungsgrößen

- VK Flasche 50 ml
- VK Flasche 200 ml
- Kabinettflasche 1 L

#### Für Allergiepassinhaber

INCI Inhaltsstoffe: Aqua, Sodium Laureth Sulfate, Disodium Laureth Sulfosuccinate, Cocamide DEA, Polyquaternium 10, Benzyl Alcohol, Ethyl Hexanediol, Buxus chinensis, Sodium chloride, Methylchloroisothiazolinone, Methylisothiazolinone, Parfum, Citric Acid, CI 42090



### SUN PROTECT CONDITIONER 7

Tiefenwirksamer Sonnenschutz-Conditioner mit leichter Festigung

#### Anwendungsbereich

- macht durch Sonne und Salzwasser beanspruchtes Haar wieder geschmeidig und glanzvoll
- bietet Schutz vor Ausbleichen durch eingebauten UV-Filter

#### Anwendung

- mehrmals täglich ins feuchte Haar sprühen
- nicht ausspülen

#### Wirkstoffe

- Wasserfeste Spezial UV-Filter: schützen das Haar vor dem Ausbleichen
- Auswaschbare Silikonöle: verleihen dem Haar Glanz und Geschmeidigkeit

#### Pflegefaktor



#### Volumenfaktor



#### Verpackungsgrößen

- VK Flasche 50 ml
- VK Flasche 200 ml

#### Für Allergiepassinhaber

INCI Inhaltsstoffe: Aqua, Cetearyl Alcohol, Stearamidopropyl Dimethylamine, Lactic Acid, Dicoolethyl Hydroxyethylmonium Methosulfate, Dimethyl PAB Amidopropyl Laurdimonium Tosylate, Propylene Glycol, Dipropylene Glycol, Panthenol, Phytantriol, Dimethicone Bisamino Hydroxypropyl Copolyol, Propylene Glycol Stearate, Parfum, Methylchloroisothiazolinone, Methylisothiazolinone



## FARBAUFRISCHUNG



### Mangala COLOR FRESH UP

Haarkur mit Farbpigmenten für Pflege und Farbaufrischung in einem in 6 verschiedenen Farbnuancen: platin, sunblond, copper red, aubergine, brunette und espresso

#### Anwendungsbereiche

- gibt dem Haar seidigen Glanz
- die enthaltenen Farbpigmente lagern sich am Haar an, um die Haarfarbe aufzufrischen, zu nuancieren, zu kräftigen oder leicht abzuändern
- einmal wöchentlich anwenden

#### Anwendung

- nach der Haarwäsche 10-15 ml (1-2 Eßlöffel-Mengen) in das frottierte Haar geben
- vom Ansatz bis in die Haarspitzen einkämmen
- je nach erwünschter Farbkraftigkeit beträgt die Einwirkzeit zwischen 5 und 15 Minuten
- anschließend etwas aufemulgieren, danach gründlich abspülen

#### Wirkstoffe

- Seifenkraut gibt dem Haar angenehmen Griff
- physikalische Farbaufrischungspigmente sorgen für Farbaufrischung

#### Pflegefaktor



#### Volumenfaktor



#### Verpackungsgrößen

- VK Flasche 200 ml
- Kabinettbehälter 1 L

#### Für Allergiepassinhaber

INCI Inhaltsstoffe: Aqua, Cetearyl Alcohol, Petrolatum, Saponaria Officinalis, Stearalkonium Chloride, Dimethicone, Cetrionium Chloride, Parfum, Cetareth -25, Methylparaben, Citric Acid, (+/- bBasic blue 99, basic red 76, basic brown 16, basic brown 17, CI 12719, CI 42510)

### Mangala PLATIN FRESH UP

- farbaufrischende Haarkur für kühle Blond-Töne
- hellblondiertes und hellblondes Haar bekommt einen platinstrahlenden kalten Farbton
- Gelb-, Rot- oder Messingtöne werden abgedeckt
- hellgraues Haar wird glänzender, der Farbton frischer, ein Gelbstich des Haares wird verhindert



### Mangala SUNBLOND FRESH UP

- farbaufrischende Haarkur für goldene Blond-Töne
- hellblondes Haar bekommt einen lebendigen, hellen, goldblonden Ton
- bei hellgestrahntem oder hellblond gefärbtem Haar werden Aschtöne verhindert, der Farbton des Haares bleibt sehr natürlich
- ideale Kur für hellgestrahntes Haar



### Mangala COPPER RED FRESH UP

- farbaufrischende Haarkur für kupferblonde und kupferbraune Töne
- mittelblondes und naturblondes Haar bekommt einen deutlich kupferroten Ton
- idealer Einstieg in eine spätere Tönung im Kupfer-Bereich
- bei rotblondem und rotbraunem Haar wirkt der Farbton strahlender und wird intensiver
- perfekte Haarpflege für kupferrot gefärbtes Haar, das Haar bleicht nicht mehr aus
- hilft im Sommer die Farbe strahlend frisch und kraftvoll bis zum Nachfärben zu erhalten



### Mangala AUBERGINE RED FRESH UP

- farbaufrischende Haarkur für auberginerote Töne
- bei rotblondem, rotbraunem Haar wird der Farbton kräftiger und kalter
- bordeaux oder kastanie gefärbtes Haar wird stabilisiert und erhält ausdrucksstarke Kraft
- das Ausbleichen der Haarfarbe wird, besonders im Sommer, verhindert
- braunes bis schwarzbraunes Haar bekommt deutlich violett-rote Farbreflexe



### Mangala BRUNETTE FRESH UP

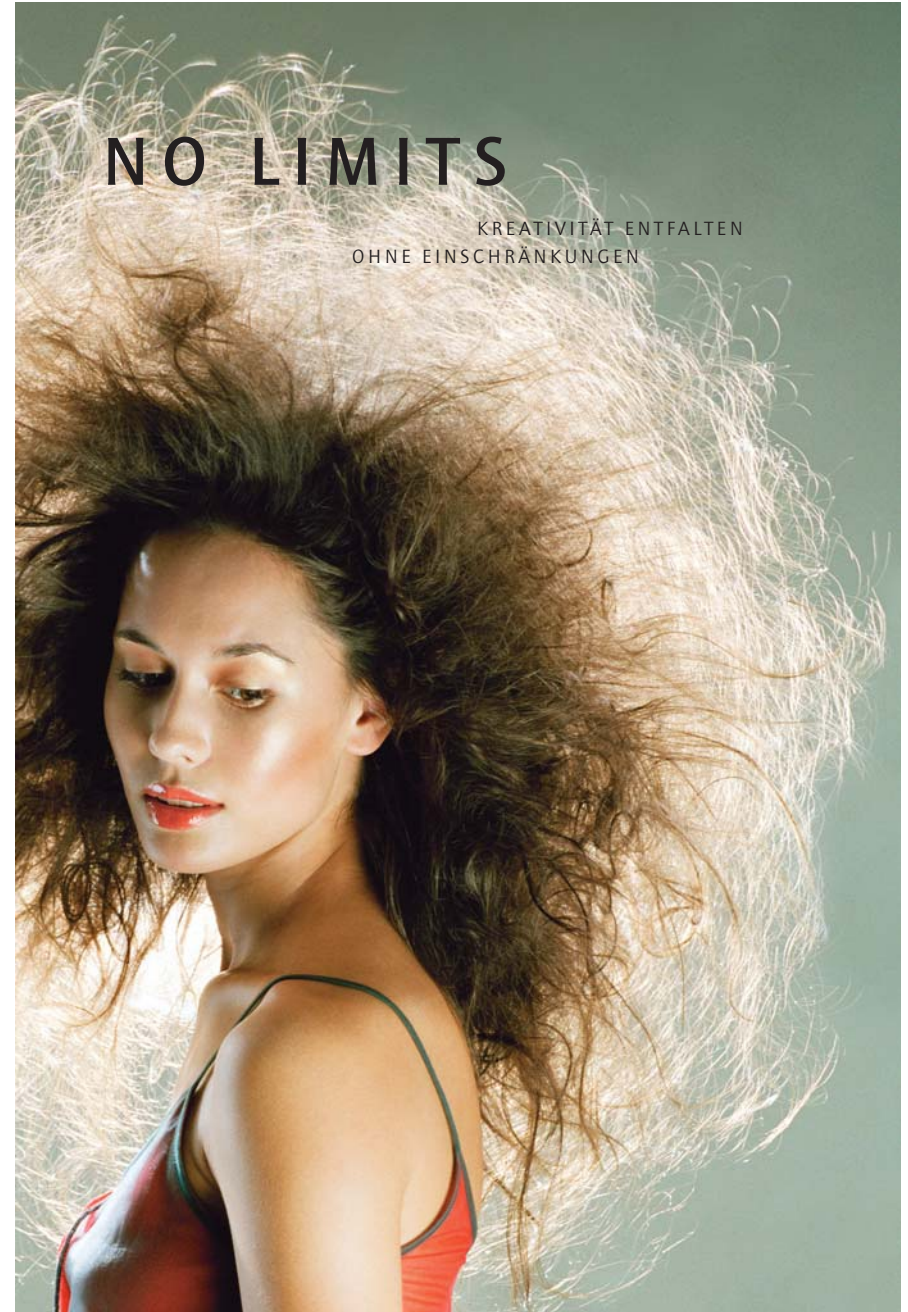
- farbaufrischende Haarkur für warme Braun- und Blond-Töne
- hellblondes Haar erhält einen etwas dunkleren, kräftigen, warmen Brauntönen
- mittelblondes und dunkelblondes Haar wird farblich intensiver und bekommt auffallenden Glanz
- bei rotblondem und rotbraunem Haar wird der Rotanteil etwas abgedeckt, die Haarfarbe wird kräftiger und tiefer



### Mangala ESPRESSO FRESH UP

- farbaufrischende Haarkur für kühle Dunkelbraun-Töne
- bei grauem Haar wird der Gelbstich neutralisiert und der Grauton etwas abgedunkelt
- mittelblondes und dunkelblondes Haar wird etwas dunkler und bekommt eine kräftige, kühle Farbtiefe
- bei braunem bis schwarzbraunem Haar wird die Haarfarbe ausdrucksstark, kräftig und gleichmäßig, vom Ansatz bis in die Spitzen







**HAARSTYLING** ist kreatives Arbeiten. Mit den richtigen Finish-Produkten kann man Veränderungen binnen Sekunden erzielen. GLYNT Produkte für das Frisurenfinish geben alle Freiheiten. Sie schränken Kreativität nicht ein, sondern ermöglichen die Umsetzung von Stylingvorstellungen. Ob zum Föhnen, zum Modellieren, ob für kontrollierte Texturen oder zum Volumen-Lifting: Mit GLYNT finish-specials geht alles.

Je nach Haarmode, Schnitt und Haarlänge sind die Ansprüche an ein Styling-Produkt unterschiedlich. GLYNT Finish-Produkte sind jeweils speziell für einen Nutzen ausgerichtet. So gibt es kaum Überschneidungen der Wirkungen der GLYNT Styling-Produkte. Im Ergebnis bedeutet das: Es gibt keine überflüssigen Produkte im GLYNT Styling-Sortiment. Beschränkung auf das Wesentliche ist damit garantiert.

In GLYNT Styling-Produkten finden Sie die derzeit aktuellsten Filmbildner und Reflektions-Wirkstoffe, um optimale Formgebung ohne Klebrigkeit zu gewähren. Variable Spannung kontrolliert natürliche Formgebung

oder plastische artificial looks: Mit GLYNT Styling-Produkten können Sie jedes Ergebnis erreichen.

**NOCH EINIGE ALLGEMEINE TIPPS:**

**ERGIEBIGKEIT** Weniger ist mehr. GLYNT Finish-Produkte sind sehr effizient.

**PERFORMANCE** Viele Filmbildner haben wir in Wasser gelöst. Der Vorteil: Sie können ein solches Produkt mit Wasser wieder lösen und nachmodellieren.

**GRAD DER FESTIGUNG** Der auf den einzelnen GLYNT Finish-Produkten angegebene hold factor beschreibt den Grad der festigenden Eigenschaften des jeweiligen Produktes: Von 0= keine Festigung bis 5= extreme Festigung.

**LOW VOC** Filmbildner sind häufig in leicht flüchtigen Lösungsmitteln gelöst, z. B. Alkoholen. Solche Lösungsmittel werden unter anderem für die atmosphärische Erwärmung verantwortlich gemacht. Wir halten deshalb den Anteil leicht flüchtiger Lösungsmittel aus ökologischen Gründen auf geringstmöglichem Niveau.



**DIAMOND BEAUTY SERUM HOLD FACTOR 0**

Lichtreflektierendes Serum für starke Glanzeffekte; auch zur Versiegelung von Haarspitzen und Spliss-Verhinderung ideal geeignet

**Anwendungsbereich**

- als Finishprodukt: bringt Glanz, starke Lichtreflexion und Geschmeidigkeit
- als Pflege: zur Versiegelung poröser Haarspitzen, schützt die Haarlängen und Spitzen von Langhaar vor Abrieb auf Textilien

**Anwendung**

- 1 -2 mal dosieren
- zwischen den Handflächen verreiben und ins frottierte oder trockene Haar einarbeiten
- nicht ausspülen

**Wirkstoffe**

- auswaschbare Siloxanöle: legen einen glasartigen Film um die Haarspitzen

**Hold Faktor**



**Verpackungsgrößen**

- VK Flasche 30 ml
- Kabinettflasche 500 ml

**Für Allergiepassinhaber**

INCI Inhaltsstoffe: Cyclomethicone, Dimethiconol, Trimethylsilylamodimethicone



**HAIR POLISH HOLD FACTOR 1**

Microemulsion für starken Glanz, gibt leichte Textur

**Anwendungsbereich**

- für Kurzhaar zum Glätten des Haares und als Glanzfinish
- eignet sich sehr gut für soft-texturizing, leichtes Modellieren
- für mittellanges und langes Haar zum Akzentuieren der Spitzen zur Haltgebung der Frisur
- auch bei sehr feinem Haar einsetzbar, aber: sehr sparsam dosieren

**Anwendung**

- sparsam zwischen den Handflächen verreiben
- in das handtuchtrockene oder trockene Haar geben
- mit GLYNT BOTANIC 2 VOLUME SHAMPOO sehr leicht auswaschbar

**Hold Faktor**



**Verpackungsgrößen**

- VK + Kabinett Tiegel 50 ml

**Für Allergiepassinhaber**

INCI Inhaltsstoffe: Aqua, Oleth-10, Paraffinum Liquidum, PEG-25 Hydrogenated Castor Oil, Propylene Glycol, Sorbitol, Diazolidinyl Urea, Methylchloroisothiazolinone, Methylisothiazolinone, Parfum, CI 42090





### KANGOO DESIGN PASTE HOLD FACTOR 2

Elastische Formpaste mit Fiberharzen

#### Anwendungsbereich

- speziell für kräftiges Haar
- elastische Fiberharze geben flexiblen Halt
- bei kurzem Haar für leichte Textur
- bei längerem Haar ideal für strähnige Effekte

#### Anwendung

- einmal dosieren
- gut zwischen den Handflächen verreiben
- ins handtuchtrockene oder trockene Haar geben
- klebt nicht, wird nicht hart
- mit GLYNT BOTANIC VOLUME SHAMPOO 2 sehr leicht auswaschbar

#### Hold Faktor



#### Verpackungsgrößen

- VK + Kabinett Dispenser 100 ml

#### Für Allergiepassinhaber

INCI Inhaltsstoffe: Aqua, Mineral Oil, Petrolatum, Polysorbate 20, Ozokerite, Cetearyl Alcohol, Hydroxypropyl Guar Hydroxypropyltrimonium Chloride, Sorbitan Laurate, Polydecene, Propylenglycol, Dimethicone Copolyol, Hydrogenated Butylene/Ethylene/Styrene Copolymer, Hydrogenated Ethylene/Propylene/Styrene Copolymer, Tetrabutoxypropyl Trisiloxane, PPG 33 – Buleth 45, Hexyldecanol, Parfum, Methylchloroisothiazolinone, Methylisothiazolinone



### SPIDER HOLD FACTOR 2

Plastische Texturcreme für beliebiges Formen mit leichter Festigung

#### Anwendungsbereich

- läßt beliebiges Formen zu
- das Haar wird nicht hart
- als „dread“ Wachs geeignet
- ideal für „rough looks“
- klebt nicht

#### Anwendung

- sparsam dosieren, zwischen den Handflächen gut verreiben
- in das handtuchtrockene oder trockene Haar formen
- mit GLYNT BOTANIC 2 VOLUME SHAMPOO sehr leicht auswaschbar

#### Hold Faktor



#### Verpackungsgrößen

- VK + Kabinett Tiegel 50 ml

#### Für Allergiepassinhaber

INCI Inhaltsstoffe: Aqua, Paraffin, Steareth-20, Oleth-10 Phosphate, PVP, Propylene Glycol, Octyldodecanol, Glycol Distearate, Oleth -3, Ethanolamine, Parfum, Phenoxyethanol, Methylparaben, Propylparaben, Benzylalcohol, PEG-90M, CI 42090



### ELASTIC CURL SPRAY HOLD FACTOR 3

Elastic-Spray zum Sprühen, speziell für das „fresh up“ von gewelltem Haar und Naturlocken

#### Anwendungsbereich

- wenn Wellen „lasch“ werden und eine Auffrischung benötigen
- wenn dem Haar Sprungkraft fehlt
- gibt kraftlosem Haar kontrollierte Dynamik

#### Anwendung

- nicht ins trockene Haar geben, sondern unbedingt ins das feuchte Haar sprühen
- gleichmäßig mit einem Kamm im Haar verteilen
- einkneten und beliebig modellieren
- danach lufttrocknen lassen oder fönen
- sehr auffallender Glanzeffekt, auch beim Arbeiten mit einem Lockenstab
- leicht auswaschbar
- Fön-Tipp: Diffuser

#### Hold Faktor



#### Verpackungsgrößen

- VK Flasche 50 ml
- VK Flasche 200 ml
- Kabinettflasche 1 L
- Kabinettbehälter 5 L

#### Für Allergiepassinhaber

INCI Inhaltsstoffe: Alcohol denat., Aqua, PVP/VA Copolymer, Polyquaternium -16, Hydroxyethyl Cetyltrimonium Phosphate, Dimethicone Copolyol, Polysorbate 20, Benzophenone-3, Parfum







### CARIBBEAN WAX HOLD FACTOR 3

Haar-Wachs, das glättet, Stand gibt und gleichzeitig pflegt

#### Anwendungsbereich

- für Kurzhaar: zum Glätten des Haares und als Glanzfinish
- für mittellanges und langes Haar zur Pflege der Spitzen und zur Stabilisierung der Frisur
- für plastische Formgebung
- hochwertige, glasklare Wachse, deshalb ist GLYNT CARIBBEAN WAX auch auf dunklem Haar unsichtbar

#### Anwendung

- sparsam dosieren, zwischen den Handflächen warm reiben
- in das handtuchtrockene oder trockene Haar geben
- Achtung bei sehr feinem Haar: Sehr sparsam dosieren, das Haar wird sonst „schwer“
- mit GLYNT BOTANIC VOLUME SHAMPOO No. 2 einfach auswaschbar

#### Wirkstoffe

- aus Soja gewonnene Pflanzenstärke glättet das Haar, dadurch wird der Glanzeffekt erzielt
- Extrakte aus den Blättern des Ginkgo Biloba-Baumes geben dem Haar Kraft und schützen es gleichzeitig

#### Hold Faktor



#### Verpackungsgrößen

- VK + Kabinett Tiegel 50 ml

#### Für Allergiepassinhaber

INCI Inhaltsstoffe: Cetyl Alcohol, Stearyl Alcohol, Parfum, CI 11920, CI 12150



### ULTRA REFLEX GEL HOLD FACTOR 4

Reaktivierbares Modelliergel für starke Festigung

#### Anwendungsbereich

- für starke Festigung
- zum Akzentuieren einzelner Haarpartien
- zum „liften“ des Haaransatzes bei feinem, dünnen Haar
- für Stand in Kurzhaarfrisuren

#### Anwendung

- sparsam dosieren, zwischen den Handflächen verteilen
- in das frottierte Haar geben
- auch nach Stunden reaktivierbar; durch etwas Wasser ist auch nach Stunden einfaches Nachmodellieren des Gels möglich
- alkoholfreie Rezeptur, deshalb sehr haarschonend
- fettfreie Rezeptur, deshalb nicht haarbelastend
- einfach auswaschbar

#### Hold Faktor



#### Verpackungsgrößen

- VK Dispenser 100 ml
- Kabinett Tiegel 1 L

#### Für Allergiepassinhaber

INCI Inhaltsstoffe: Aqua, PVP/VA-copolymer, Carbomer, Polysorbate 20, Natrium Hydroxide, Methylparaben, Laneth-20, Polyquaternium -10, Parfum, CI 42090



### MAT MODELER HOLD FACTOR 4

Extra festes Bienenwachs mit Kieselerde für Volumen und Matteeffekt

#### Anwendungsbereiche

- weist eine extra feste Konsistenz auf
- gibt kräftigen Halt
- ideal für plastische Formgebung
- starker Volumeneffekt, auch für feines Haar geeignet
- das Haar bekommt keinen Glanz, sondern eine extra matte Struktur
- ist nicht „fettig“, beschwert nicht

#### Anwendung

- sparsam zwischen den Handflächen warm verreiben
- in das handtuchtrockene oder trockene Haar kneten, speziell gegen den Haaransatz
- das Haar beliebig modellieren
- mit GLYNT BOTANIC VOLUME SHAMPOO No.2 sehr leicht auswaschbar

#### Hold Faktor



#### Verpackungsgrößen

- VK + Kabinett Tiegel 50 ml

#### Für Allergiepassinhaber

INCI Inhaltsstoffe: Petrolatum, Cera Alba, Buxus Chinensis, Kaolin, Silica, Steareth-21, Stearic Acid, Parfum





### PEARL DESIGN GLOSS HOLD FACTOR 4

Modelliergel für starke Festigung mit Perlmutter-Glanz-Effekt

#### Anwendungsbereich

- für starke Festigung
- für auffallenden Glanz
- für Stand in Kurzhaarfrisuren

#### Anwendung

- sparsam dosieren, zwischen den Handflächen verteilen
- in das frottierte Haar geben
- fettfreie Rezeptur, deshalb nicht haarbelastend
- einfach auswaschbar

Hold Faktor 

#### Verpackungsgrößen

- VK Dispenser 100 ml
- Kabinett Tiegel 1 L



### JELLY EXTREME STYLER HOLD FACTOR 5

Glanzgelee für XXF Festigung

#### Anwendungsbereich

- gibt dem Haar oder einzelnen Strähnen glasartiges, glänzendes Styling
- extrem starke Festigung
- fettfreie Rezeptur, deshalb nicht haarbeschwerend

#### Anwendung

- je nach gewünschtem Effekt 1-2 mal dosieren
- zwischen den Handflächen verteilen
- in das frottierte Haar geben
- einfach auswaschbar

Hold Faktor 

#### Verpackungsgrößen

- VK Dispenser 100 ml

#### Für Allergiepassinhaber

INCI Inhaltsstoffe: Aqua, Alcohol denat., PVP/VA Copolymer, Neopentyl Glycol, Hydroxypropyl Guar Hydroxypropyltrimonium Chloride, PVP/Dimethylaminoethylmethacrylate Copolymer, Polyquaternium -10, DMHF, PEG- 40 Hydrogenated Castor Oil, Parfum



### STAGE MODELLING MOUSSE HOLD FACTOR 5

Designschaum für extrem starke Fixierung

#### Anwendungsbereich

- ideal für statische Formgebung
- sehr starker Halt
- ideal für Show-Frisuren, Bühnen-Styling oder Fotosessions

#### Anwendung

- gut schütteln
- die Dose über Kopf halten und – je nach Festigungswunsch – 2-3 mandarinengroße Schaumkugeln ins frottierte Haar oder einzelne Haarpartien kneten
- nach Belieben formen
- zum Lufttrocknen, Fönen (nicht über die Rundbürste möglich) und Einlegen
- kurze Trockenzeit
- das Haar im getrockneten Zustand nicht mehr durchkämmen

Hold Faktor 

#### Verpackungsgrößen

- VK + Kabinett Dose 200 ml

#### Für Allergiepassinhaber

INCI Inhaltsstoffe: Aqua, Isopropyl Alcohol, Octylacrylamide, Acrylates, Butylaminoethyl Methacrylate Copolymer, PEG-5 Stearyl Ammonium Lactate, Octoxynol-9, Parfum, Amino-methyl Propanol





### HAIR FINISH SOFT HOLD FACTOR 1

Volumenschaum für natürlichen Halt

#### Anwendungsbereich

- ideal für Fönfrisuren, wenn flexibler, natürlicher Halt gewünscht wird
- mit elastischen Filmbildnern für extra flexible Festigung
- sehr gut zum Fönen von pflegebedürftigem und kräftigem Haar, da ein eingebauter Conditioner für extra weiche Fülle sorgt



#### Anwendung

- gut schütteln
- die Dose über Kopf halten und – je nach Festigungswunsch – 2-3 mandarinengroße Schaumkugeln ins frottierte Haar kneten
- anschließend fönen oder lufttrocknen lassen

#### Hold Faktor



#### Verpackungsgrößen

- VK Dose 200 ml
- Kabinettdose 500 ml

#### Für Allergiepassinhaber

INCI Inhaltsstoffe: Aqua, Isopropyl Alcohol, Polyquaternium-4, Octoxynol-9, PEG-5 Stearyl Ammonium Chloride, Polysorbate 60, Cetearyl Alcohol, Trimethylsilylamodimethicone, Diazolidinyl Urea, Methylchloroisothiazolinone, Methylisothiazolinone, Parfum



### BRUSHING SETTING LOTION HOLD FACTOR 2

Fönlotion für natürliche Festigung

#### Anwendungsbereich

- ideal für Fönfrisuren mit natürlicher Festigung
- schützt das Haar vor dem Aufquellen durch Föhnhitze, dadurch wird der Feuchtigkeitsverlust des Haares deutlich reduziert
- wirkt antistatisch
- sehr gute Kämmbarkeit

#### Anwendung

- nach der Haarwäsche gleichmäßig ins frottierte Haar sprühen
- anschließend fönen oder lufttrocknen lassen

#### Hold Faktor



#### Verpackungsgrößen

- VK Flasche 50 ml
- Kabinettflasche 1 L
- VK Flasche 200 ml
- Kabinettbehälter 5 L

#### Für Allergiepassinhaber

INCI Inhaltsstoffe: Aqua, Alcohol denat., PVP/VA Copolymer, Isopropyl Alcohol, Polyquaternium 11, PEG-60 Hydrogenated Castor Oil, PEG-32, Citric Acid, Parfum

### VITA DAY CREAM HOLD FACTOR 3

Eine feuchtigkeitsspendende Styling-Creme für flexiblen Halt und Fülle

#### Anwendungsbereich

- für jeden Haartyp geeignet
- als natürlich festigende Texturcreme zum Lufttrocknen oder als Föncreme einsetzbar
- Tipp: Gibt naturkrausem Haar großzügigere Wellen

#### Anwendung

- bei kurzem Haar: 1 mal dosieren, bei mittellangem Haar: 1-2 mal dosieren
- gleichmäßig ins frottierte Haar massieren
- nicht ausspülen
- lufttrocknen lassen oder fönen

#### Wirkstoffe

- aus Soja gewonnene Pflanzenstärke glättet das Haar, dadurch wird der Glanzeffekt erzielt
- Extrakte aus den Blättern des Ginkgo Biloba Baumes geben dem Haar Kraft und schützen es gleichzeitig

#### Hold Faktor



#### Verpackungsgrößen

- VK Dispenser 100 ml

#### Für Allergiepassinhaber

INCI Inhaltsstoffe: Aqua, Polyquaternium 10, Acetamidopropyl Trimonium Chloride, Ginkgo Biloba, Propylene Glycol, Styrene -PVP-Copolymer, Methylchloroisothiazolinone, Methylisothiazolinone, Parfum





### ALPHA SETTING LOTION HOLD FACTOR 4

Ein Hair-Bodybuilder zum Fönen und Einlegen

#### Anwendungsbereich

- als Spray-Festiger zum Fönen und zum Einlegen
- für sehr kraftvollen Halt
- sorgt für elastische Formgebung
- kurze Trockenzeit
- kein Verkleben des Haares
- nacheinander wirksame Filmbildner (Bi Fixatif) belassen dem Haar natürlichen Schwung



#### Anwendung

- nach der Haarfärbung ins frottierte Haar sprühen
- zur feinen Verteilung durchkämmen
- anschließend fönen oder einlegen

#### Hold Faktor



#### Verpackungsgrößen

- VK Flasche 100 ml
- Kabinettflasche 1 L
- Kabinettflasche 5 L

#### Für Allergiepassinhaber

INCI Inhaltsstoffe: Aqua, Alcohol denat., PVP/VA Copolymer, Isopropyl Alcohol, PEG-32, Polyquaternium 11, Nonoxynol 9, Citric Acid, Parfum, CI 28440



### HAIR FINISH STRONG HOLD FACTOR 4

Volumenschaum für kräftigen Halt

#### Anwendungsbereich

- ideal für Fönfrisuren, wenn flexibler, kräftiger Halt gewünscht wird
- ideal für kraftloses Haar
- sehr gut für exakt definierte Formgebung geeignet

#### Anwendung

- gut schütteln
- die Dose über Kopf halten
- je nach Festigungswunsch 2-3 mandarinengroße Schaumkugeln ins frottierte Haar kneten
- anschließend fönen oder lufttrocknen lassen

#### Hold Faktor



#### Verpackungsgrößen

- VK Dose 200 ml
- Kabinettdose 500 ml

#### Für Allergiepassinhaber

INCI Inhaltsstoffe: Aqua, PVP/VA Copolymer, Polyquaternium 16, Hydroxyethyl Cetyltrimonium Phosphate, Polysorbate 20, Diazolidinyl Urea, Methylchloroisothiazolinone, Methylisothiazolinone, Parfum

### DIAMOND DETANGLER SPRAY HOLD FACTOR 0

Lichtreflektierendes Glanz-Spray

#### Anwendungsbereich

- seidiger Glanz ohne Festigung
- macht das Haar geschmeidig und spielend einfach kämmbar
- schützt das Haar

#### Anwendung

- als Finish: über die fertige Frisur sprühen
- als Langhaar-Föhnhilfe: ins frottierte Haar sprühen; anschliessend mit der Rundbürste fönen
- zum Glätten: ins trockene Haar sprühen, mit Glätteisen arbeiten

#### Wirkstoffe

- Auswaschbare Siloxanöle legen sehr feinen, glasartigen Film um jedes einzelne Haar

#### Hold Faktor



#### Verpackungsgrößen

- VK Flasche 100 ml
- Kabinettflasche 1 L

#### Für Allergiepassinhaber

INCI Inhaltsstoffe: Alcohol denat., C11-13 Isoparaffin, Tetrabutoxypropyl Trisiloxane, Dimethyl PABA midopropyl Laurdimonium Tosylate, Glycol Stearate, Parfum



### NATURAL SHINE SPRAY HOLD FACTOR 2

Ein unparfümiertes Soft-Haarspray ohne Treibmittel für natürlichen Halt- und Glanzeffekt

#### Anwendungsbereich

- für alle Frisuren, die leichten Halt benötigen
- gibt dem Haar einen auffallend brillanten Oberflächenglanz
- ein ideales Spray zur plastischen Formgebung

#### Anwendung

- der Festigungswunsch bestimmt die Anwendungsmenge
- gleichmäßig auf das trockene Haar oder einzelne Haarpartien sprühen
- trocknet in Sekunden
- unparfümierte Rezeptur, ermöglicht den Zusatz eines eigenen Parfums
- sehr umweltfreundlich, weil treibmittelfrei und einfach nachfüllbar
- mikrofeine Zerstäubung

#### Hold Faktor



#### Verpackungsgrößen

- VK Flasche 50 ml
- VK Flasche 200 ml
- Kabinettflasche 1 L
- Kabinettbehälter 5 L

#### Für Allergiepassinhaber

INCI Inhaltsstoffe: Alcohol denat., VA/Butyl Maleate/Isobornyl/Acrylate, Copolymer, Aqua, Aminomethyl Propanol, Lauryl Pyrrolidone





### MERAK BLOWING SPRAY HOLD FACTOR 3

Ein Frisurespray für natürlich schwungvollen Halt

#### Anwendungsbereich

- gibt der Frisur Stabilität und natürlichen Halt
- sehr guter Glanzeffekt
- klebt nicht, belässt dem Haar sehr gute Kämmbarkeit
- mikrofeiner Sprühnebel

#### Anwendung

- der Festigungswunsch bestimmt die Anwendungsmenge
- sparsam und gezielt sprühen
- auf trockenem Haar verwenden
- trocknet in Sekunden

#### Hold Faktor



#### Verpackungsgrößen

- VK + Kabinettdose 300 ml

#### Für Allergiepassinhaber

INCI Inhaltsstoffe: Alcohol denat., Isobutane, Aqua, Acrylates/t-Butylacrylamide Copolymer, Propane, PVP/VA Copolymer, Isopropyl Alcohol, Butane, Aminomethyl Propanol, Dimethicone Copolyol, Panthenol, Parfum (Fragrance), Butylphenylmethylpropional, Alpha-Methyl Ionone

### STYLING LAC HOLD FACTOR 4

Ein unparfümiertes, stark festigendes Haarspray ohne Treibmittel für elastische Formgebung

#### Anwendungsbereich

- für alle Frisuren, die kräftigen Halt benötigen
- gibt dem Haar Glanz und schwungvoll elastischen Halt
- ein ideales Spray zur Akzentuierung und gezielten Festigung

#### Anwendung

- der Festigungswunsch bestimmt die Anwendungsmenge
- gleichmäßig auf das trockene Haar oder einzelne Haarpartien sprühen
- trocknet in Sekunden
- unparfümierte Rezeptur, ermöglicht den Zusatz eines eigenen Parfums
- sehr umweltfreundlich, weil treibmittelfrei und einfach nachfüllbar
- mikrofeine Zerstäubung

#### Hold Faktor



#### Verpackungsgrößen

- VK Flasche 50 ml
- Kabinettflasche 1 L
- VK Flasche 200 ml
- Kabinettbehälter 5 L

#### Für Allergiepassinhaber

INCI Inhaltsstoffe: Alcohol denat., Aqua, Octylacrylamide/Acrylates/Butylaminoethyl Methacrylate Copolymer, VA/Crotonates/Vinyl Neodecanoate Copolymer, Aminoethyl Propanol, Cocamide DEA



### MISTRAL BUILD UP SPRAY HOLD FACTOR 5

Ein Ansatz-Lifting-Spray für extra starke Festigung

#### Anwendungsbereich

- gibt der Frisur sehr starken Halt
- Oberköpfe und Hinterköpfe lassen sich voluminöser frisieren
- ideal geeignet für die Erstellung von Hochsteckfrisuren
- mikrofeiner Sprühnebel

#### Anwendung

- der Festigungswunsch bestimmt die Anwendungsmenge
- sparsam und gezielt sprühen
- auf trockenem Haar verwenden
- trocknet in Sekunden

#### Hold Faktor



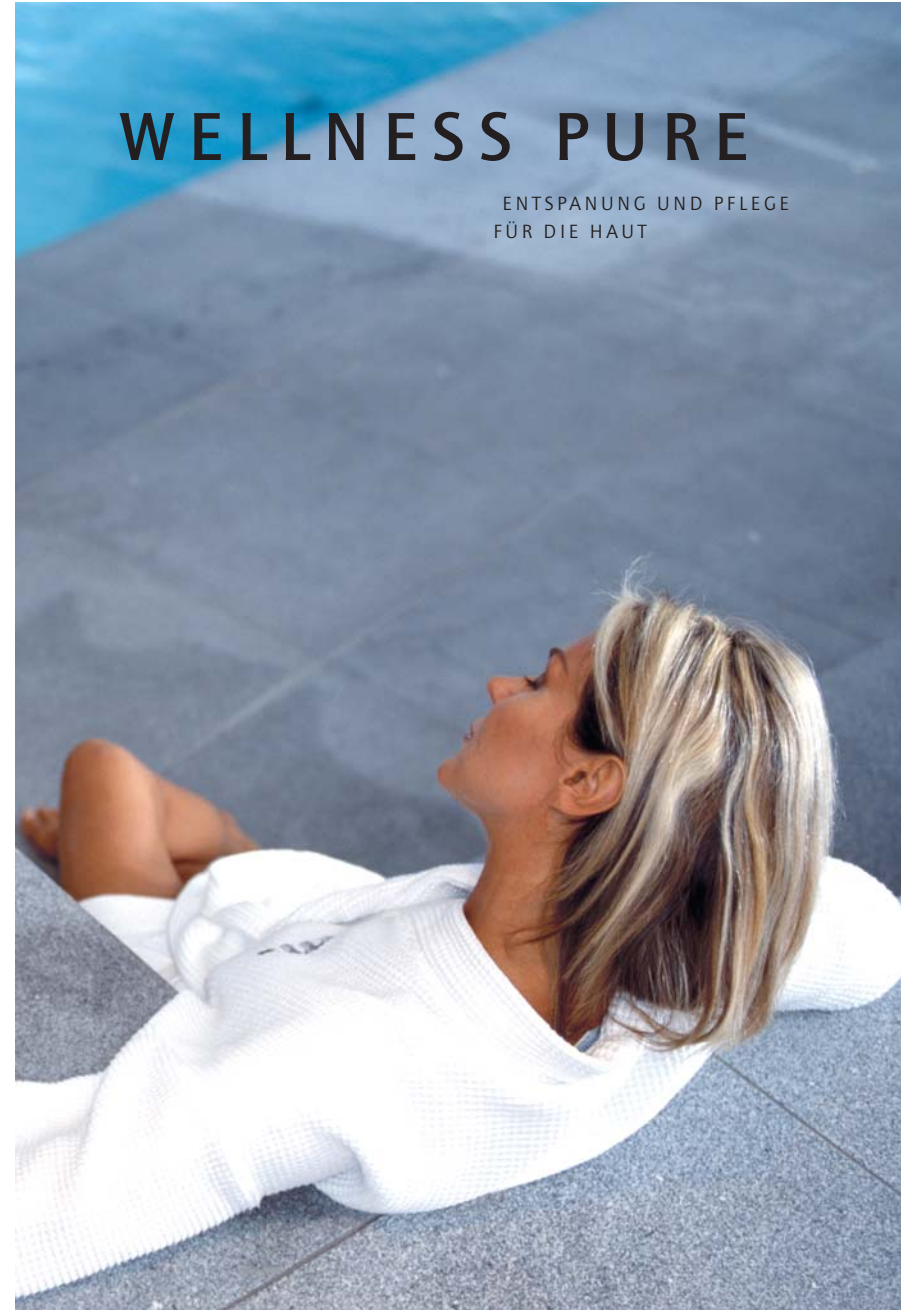
#### Verpackungsgrößen

- VK + Kabinettdose 300 ml

#### Für Allergiepassinhaber

INCI Inhaltsstoffe: Alcohol denat., Isobutane, Aqua, Acrylates/PVP copolymer, Propane, Diethyl Phtalate, Butane, Aminomethyl Propanol, Parfum







Für die Wissenschaft sind Haar- und Hautforschung zusammengehörig. GLYNT hat höchste Kompetenz im Bereich der dermatologischen Forschung. Deshalb gibt es von GLYNT ein kleines, ausgesuchtes Sortiment an besonderen Hautpflegeprodukten für den Vertrieb in ausgesuchten Friseursalons.

**DIE HAUT** ist das größte Organ des Menschen. Die Haut verrät, wie man sich fühlt. Hautkosmetika müssen zum Wohlbefinden beitragen. Sie sollten die Haut nicht irritieren und die natürlichen Funktionen der Haut unterstützen.

GLYNT HAUTKOSMETIKA helfen der Haut, sich selbst zu helfen, also gesund zu erhalten. So wird z.B. der Lipidhaushalt der Haut unterstützt, um das Feuchtigkeits-speicherungsvermögen der Haut auf ein ausreichend hohes

Niveau zu bringen. Dazu werden in GLYNT HAUTKOSMETIKA hochgereinigte, inerte, mineralische Lipide eingesetzt, die gegenüber anderen Lipiden den Vorteil aufweisen, dass sie unter UV-Licht nicht zur Bildung zellschädigender Substanzen (free radicals) führen. Pflanzliche Öle oder flüssige Wachse werden unterstützend eingesetzt, und zwar das antioxidativ wirkende, Vitamin E-reiche Traubenkernöl, welches das lebende Zellgewebe schützt. Ferner das kaltgepresste, unbleichte Keimöl der Jojoba-Pflanze, welches der Haut Geschmeidigkeit und Weichheit verleiht.

**VERZICHTET** wird in GLYNT HAUTKOSMETIKA auf irritierende Parfums und auf ätherische Öle, weil diese zu Hautallergien führen können.

**SENSITIVE HAND & NAIL BALM 9**

Balsam zum Schutz und zur Pflege von Händen und Nägeln

**Anwendungsbereich**

- Haut und Nägel verlieren bei häufigem Wasserkontakt wichtige Kittsubstanzen, die Haut wird trocken und rau, die Nägel werden porös und neigen zur Brüchigkeit
- GLYNT HAND & NAIL BALM 9 schützt die Hände und Nägel und verhindert den Feuchtigkeitsverlust
- die emulgatorenfreie Rezeptur löst das Hautfett nicht und wirkt wasserabweisend
- zieht sehr schnell ein und hinterlässt keinen Fettglanz
- im Salon auch als Konturencreme bei Well- und Colorationsbehandlungen einsetzbar

**Anwendung**

- mehrmals täglich sparsam anwenden
- das Balsam auf die Haut der Hände massieren und auf die Nagelplatte in Richtung Nagelhaut verreiben

**Wirkstoffe**

- Jojoba-Öl macht die Haut geschmeidig
- Meadowfoam-Öl erhöht das Feuchtigkeits-Speicherungsvermögen der Haut und der Nägel

**Verpackungsgrößen**

- VK + Kabinett Tube 150 ml

**Für Allergiepassinhaber**

INCI Inhaltsstoffe: Aqua, Petrolatum, Simmondsia Chinensis Oil, Dimethicone, GlycerinCetearyl Octanoate, Panthenol, Propylene Glycol, Limnanthes Alba, Cetearyl Alcohol, Stearic Acid, PVP/Eicosene Copolymer, Phenoxy-ethanol, Parfum, Arginine, Acrylates/C10-30 Alkyl Acrylate Crosspolymer



**SENSITIVE JOJOBA FLUID 9**

Hautfunktions-Fluid für jeden Hauttyp, speziell zur Pflege von empfindlicher und trockener Haut

**Anwendungsbereich**

- wenn die Haut gespannt, gereizt oder trocken ist
- führt der Haut sofort feuchtigkeitsspeichernde Lipide zu
- die Haut wird angenehm weich und geschmeidig
- die Wirkung hält für viele Stunden an
- ist sowohl für die Körperpflege als auch für die Gesichtspflege geeignet
- verleiht der Haut beim Sonnenbaden gleichmäßige, natürliche Bräune

**Anwendung**

- nach dem Duschen oder Baden das Hautöl gleichmäßig auf der Haut verteilen und einmassieren
- es entsteht kein Fettglanz auf der Haut
- hochwertige Edellipide und kaltgepresstes Jojoba-Öl erhöhen das Feuchtigkeits-Speicherungsvermögen
- parfümfrei, deshalb auch für sehr sensible Hauttypen geeignet
- ohne Duftstoffe, ohne Konservierungsmittel, ohne Farbstoffe

**Wirkstoffe**

- Jojoba-Öl macht die Haut geschmeidig
- Hochwertige Isoparaffine erhöhen das Feuchtigkeits-Speicherungsvermögen der Haut

**Verpackungsgrößen**

- VK Flasche 100 ml
- Nachfüllpack 2 x 500 ml

**Für Allergiepassinhaber**

INCI Inhaltsstoffe: Paraffinum Liquidum, Cyclomethicone, Buxus chinensis



**SENSITIVE SHOWER GEL 9**

Mildes, leicht rückfettendes Duschgel für jeden Hauttyp, speziell zur Reinigung von empfindlicher und trockener Haut

**Anwendungsbereich**

- viele Duschgele trocknen die Haut zu sehr aus, Juckreiz der Haut ist häufig die Folge; dieses Duschgel reinigt die Haut und das Haar mild und führt gleichzeitig Jojoba-Öl als rückfettendes Lipid zu
- hochwertige Edellipide und kaltgepresstes Jojoba-Öl erhöhen das Feuchtigkeits-Speichervermögen
- dadurch wird der Haut ein hoher Feuchtigkeitsgehalt erhalten
- auch bei sehr häufigem Duschen bleibt die Haut geschmeidig und entspannt
- ohne Farbstoffe
- auch als Bade- oder Waschgel einzusetzen

**Anwendung**

- zum Duschen eine 2-Euro-Stück große Menge zur Reinigung der Haut verwenden
- zum Baden die gleiche Menge ins Badewasser geben

**Wirkstoffe**

- Jojoba-Öl macht die Haut geschmeidig
- aus Cocosöl gewonnene waschaktive Substanzen reinigen besonders mild und pflegend

**Verpackungsgrößen**

- VK Flasche 50 ml
- VK Flasche 200 ml
- Nachfüllflasche 1 L

**Für Allergiepassinhaber**

INCI Inhaltsstoffe: Aqua, Sodium Laureth Sulfate, Disodium Laureth Sulfosuccinate, Cocamide DEA, PEG-120 Methyl Glucose Dioleate, Lauryl Betaine, Polyquaternium -10, Benzyl Alcohol, Ethyl Hexanediol, Buxus chinensis, Steardimonium Hydroxypropyl Hydrolized Wheat Protein, Sodium Chloride, Citric Acid, Diazolidinyl Urea, Methylchloroisothiazolinone, Methylisothiazolinone, Parfum

**SENSITIVE ANTIPERSPIRANT 9**

Ein Antiperspirant für sehr empfindliche Haut

**Anwendungsbereich**

- Deodorantien überdecken Körpergeruch; im Gegensatz dazu verhindert GLYNT SENSITIVE ANTIPERSPIRANT den Zersetzungsprozess von Hauttranspiration.
- lange anhaltende Wirkung, bis zu 14 Stunden
- unparfümiert, deshalb besonders gut hautverträglich
- mit hautfreundlichem pH-Wert von 5,5

**Anwendung**

- nach dem Duschen oder Baden mit dem Soft-Roller sparsam unter den Achseln auftragen

**Verpackungsgrößen**

- VK Soft Roller 50 ml

**Für Allergiepassinhaber**

INCI Inhaltsstoffe: Aqua, Aluminium Chlorohydrate, Cyclomethicone, Ceteh-2, Laureth 23, Imidazolidinyl Urea, Methylparaben, Propylparaben



# PROFESSIONELLE

PRODUKTE FÜR  
SALONANWENDUNGEN







Die folgenden GLYNT Produkte sind nur für den gewerblichen Gebrauch bestimmt.

Bitte verkaufen Sie solche Produkte nicht an Endverbraucher, denn dort könnten Sie in die Hände von Kleinkindern gelangen oder unsachgemäß angewendet werden. Für auftretende gesundheitliche Schäden haftet dann nicht der Hersteller, sondern der Inverkehrbringer, also der Salon selbst.

Diese GLYNT Produkte dienen zur Umformung, Coloration und zur Decoloration des Haares und wirken bei sachgerechter Anwendung maximal schonend. Bitte beachten Sie insbesondere die Anwendungsmengen und die Einwirkzeiten genau, damit Sie beim Arbeiten mit diesen GLYNT Produkten optimalen Erfolg haben.

### TRI PERM SENSITIVE SOFT 0, SOFT 1, SOFT 2

Eine mild-alkalische Wellflüssigkeit in drei Abstufungen. GLYNT TRI PERM Sensitive gewährt elastische Umformung bei optimaler Haarschonung. Die Well-Ergebnisse halten lange an, die Wellen werden sprunghaftig und voluminös.

#### Anwendungsbereiche

- GLYNT TRI PERM Sensitive Soft 0 eignet sich sehr gut für kräftiges und schwer wellbares Haar, aufgrund der Umformkraft auch für langes Haar
- GLYNT TRI PERM Sensitive Soft 1 wendet man für normal wellbares Haar an
- GLYNT TRI PERM Sensitive Soft 2 ist für coloriertes und sensibles Haar geeignet; die schonende Rezeptur ermöglicht auch das Dauerwellen von Problemhaar

#### Anwendung

- das Haar mit GLYNT BOTANIC BALANCE SHAMPOO 1 oder GLYNT BOTANIC VOLUME SHAMPOO 2 waschen, poröse Haarpartien mit GLYNT INFRA VITAMIN LOTION 1 vorbehandeln
- das handtuchtrockene Haar wickeln
- GLYNT TRI PERM Sensitive ausreichend und sorgfältig auftragen (50 ml bis 100 ml)
- auf die Kopfhaut gelangte Flüssigkeit abtupfen
- grundsätzlich mit Wärme einwirken lassen
- Einwirkzeit: Je nach Haarstärke, Haarstruktur und gewünschtem Wellbild 20 bis 25 Minuten (soft 2:15 Minuten) 6 Minuten vorher Wickler kontrollieren, danach im 3 Minuten Abstand kontrollieren
- anschließend sehr gründlich spülen
- Wickler abtupfen, anschließend neutralisieren
- GLYNT TRI PERM Neutralisator 1:1 mit Wasser verdünnen
- ca. 100 ml für eine Anwendung verwenden
- 2/3 des Neutralisators auf das gewickelte Haar auftragen, 5 Minuten einwirken lassen
- Wickler locker ausrollen und den restlichen Neutralisator auftragen, 1 Minute einwirken lassen
- gründlich ausspülen, mit GLYNT REVITAL REGAIN MILK 3 oder GLYNT KERATIN REGAIN MOUSSE 3 nachbehandeln.

#### Sicherheitstechnische Angaben

- hautreizende Wirkung ist möglich
- beim Auftragen bitte Handschuhe tragen
- bei versehentlichem Kontakt mit den Augen sofort mit viel Wasser 10 Minuten ausspülen, anschließend bitte einen Arzt aufsuchen
- bei versehentlichem Hautkontakt mit Wasser spülen
- bei versehentlichem Verschlucken sofort Wasser trinken und einen Arzt aufsuchen

#### Verpackungsgrößen

- Portionsflasche 75 ml
- Nachfüllpack 2 x 500 ml
- Neutralisator 1 L Flasche und 5 L Behälter

#### Für Allergiepassinhaber

INCI Inhaltsstoffe soft 0: Aqua, Ammonium Thioglycolate, Ethanolamine Thioglycolate, Carbonic acid MEA salt, Ammonium Bicarbonate, Ammonium Hydroxyde, Parfum, Ceteareth -25, Nonoxynol 9, Styrene PVP copolymer, Polyquaternium 4, Disodium EDTA, MEA Sulfite

INCI Inhaltsstoffe soft 1: Aqua, Ammonium Thioglycolate, Ethanolamine Thioglycolate, Carbonic acid MEA salt, Ammonium Bicarbonate, Parfum, Ceteareth -25, Nonoxynol 9, Ammonium Hydroxyde, Styrene PVP copolymer, Polyquaternium 4, Disodium EDTA, MEA Sulfite

INCI Inhaltsstoffe soft 2: Aqua, Ammonium Thioglycolate, Ammonium Bicarbonate, Ceteareth -25, Nonoxynol 9, Parfum, Styrene PVP copolymer, Ammonium Hydroxyde, Polyquaternium 4, Disodium EDTA, MEA Sulfite



**BI PHAS NEUTRAL 0+, NEUTRAL 1+, NEUTRAL 2+**

PH-neutrale Wellflüssigkeit in drei Abstufungen. GLYNT BI PHAS Neutral gewährt elastische Umformung bei außergewöhnlicher Haarschonung. Die Umformung ist besonders schonend, die Wellen werden trotzdem schwungvoll

**Anwendungsbereich**

- GLYNT BI PHAS Neutral 0+ eignet sich sehr gut für kräftiges und schwer wellbares Haar
- GLYNT BI PHAS Neutral 1+ wendet man für kräftiges und normal wellbares Haar an
- GLYNT BI PHAS Neutral 2+ ist für gesträhntes Haar, für gefärbtes Haar oder bereits gewelltes Haar ideal geeignet

**Anwendung**

- das Haar mit GLYNT BOTANIC BALANCE SHAMPOO 1 oder GLYNT BOTANIC VOLUME SHAMPOO 2 waschen, poröse Haarpartien mit GLYNT INFRA VITAMIN LOTION 1 vorbehandeln
- Aktivator in die Basislotion geben und vermengen
- das handtuchtrockene Haar wickeln
- GLYNT BI PHAS ausreichend und sorgfältig auftragen
- auf die Kopfhaut gelangte Flüssigkeit abtupfen
- grundsätzlich mit Wärme einwirken lassen
- Einwirkzeit: Je nach Haarstärke, Haarstruktur und gewünschtem Wellbild 15 (Neutral 2+) bis 22 Minuten; 6 Minuten vorher Wickler kontrollieren, danach im 3 Minuten Abstand kontrollieren
- anschließend sehr gründlich spülen
- Wickler abtupfen, anschließend neutralisieren
- GLYNT BI PHAS FIXIERUNG 1:1 mit Wasser verdünnen
- Ca. 100 ml für eine Anwendung verwenden
- 2/3 des Neutralisators auf das gewickelte Haar auftragen, 5 Minuten einwirken lassen
- Wickler locker ausrollen und den restlichen Neutralisator auftragen, 5 Minuten einwirken lassen
- gründlich ausspülen, mit GLYNT REVITAL REGAIN MILK 3 oder GLYNT KERATIN REGAIN MOUSSE nachbehandeln.

**Sicherheitstechnische Angaben**

- hautreizende Wirkung ist möglich
- beim Auftragen bitte Handschuhe tragen
- bei versehentlichem Kontakt mit den Augen sofort mit viel Wasser 10 Minuten ausspülen, anschließend bitte einen Arzt aufsuchen
- bei versehentlichem Hautkontakt mit Wasser spülen
- bei versehentlichem Verschlucken sofort Wasser trinken und einen Arzt aufsuchen

**Verpackungsgrößen**

- Portionsflasche 60 ml / Aktivator 14 ml
- Nachfüllpack 2 x 500 ml + 16 Aktivator-tuben
- Neutralisator 1 L Flasche und 5 L Behälter

**Für Allergiepassinhaber**

INCI Inhaltsstoffe 0+: Aqua, Ammonium Bicarbonate, Carbonic Acid MEA Salt, Witch Hazel Distillate, Ceteareth -25, Nonoxynol 9, Ethanolamine, Hydroxyethyl Cellulose, Parfum, Disodium EDTA, Polyquaternium 4

INCI Inhaltsstoffe 1+: Aqua, Carbonic Acid MEA Salt, Ammonium Bicarbonate, Witch Hazel Distillate, Ceteareth -25, Nonoxynol 9, Hydroxyethyl Cellulose, Parfum, Disodium EDTA, Polyquaternium 4

INCI Inhaltsstoffe 2+: Aqua, Ammonium Bicarbonate, Witch Hazel Distillate, Carbonic Acid MEA Salt, Nonoxynol 9, Parfum, Polyquaternium 4, Ceteareth 25, Disodium EDTA, Ethanolamine

**TWISTER**

Ein Well-Gel für die Haaransatz-Formung

**Anwendungsbereich**

- GLYNT TWISTER formt das Haar am Ansatz, bringt dadurch Stand und Volumen
- ideal für kurzes bis mittellanges Haar
- ebenso geeignet für die Ansatz-Nachformung bei herausgewachsenen Dauerwellen
- außerdem kann GLYNT TWISTER als Ansatz-Wellverstärker eingesetzt werden

**Anwendung**

- nur wenn das Haar reinigungsbedürftig ist, mit GLYNT BOTANIC BALANCE SHAMPOO 1 waschen, ansonsten auf das Waschen verzichten und das Haar nur anfeuchten
- das handtuchtrockene Haar wickeln; Achtung: Für optimale Wellodynamik müssen Wickler mit geringem Durchmesser verwendet werden
- bei kurzem Haar die Haarspitzen mit PROTEC PAPER schützen, damit garantiert nur der Haaransatz mit Well-Gel benetzt wird.
- GLYNT TWISTER in den Anwendungstiegel pumpen (für jeweils 2 Wickler 1 x pumpen) und mit dem Auftragepinsel gleichmäßig und sorgfältig auftragen
- grundsätzlich mit Wärme einwirken lassen
- Einwirkzeit: Für alle Haartypen 20 Minuten
- anschließend sehr gründlich spülen
- Wickler abtupfen, anschließend neutralisieren
- ca. 100 ml GLYNT TWISTER EXPRESS Fixierung gebrauchsfertig für eine Anwendung verwenden
- 2/3 des Neutralisators auf das gewickelte Haar auftragen, 1 Minute einwirken lassen
- Wickler locker ausrollen und den restlichen Neutralisator auftragen, 1 Minute einwirken lassen
- gründlich ausspülen, mit GLYNT REVITAL REGAIN MILK 3 oder GLYNT KERATIN REGAIN MOUSSE 3 nachbehandeln.

**Sicherheitstechnische Angaben**

- hautreizende Wirkung ist möglich
- beim Auftragen bitte Handschuhe tragen
- bei versehentlichem Kontakt mit den Augen sofort mit viel Wasser 10 Minuten ausspülen, anschließend bitte einen Arzt aufsuchen
- bei versehentlichem Hautkontakt mit Wasser spülen
- bei versehentlichem Verschlucken sofort Wasser trinken und einen Arzt aufsuchen

**Verpackungsgrößen**

- Dosierflasche 500 ml
- Anwendungstiegel (leer) 50 ml
- Auftragepinsel
- PROTEC PAPER
- TWISTER EXPRESS Fixierung: 1 L Flasche

**Für Allergiepassinhaber**

INCI Inhaltsstoffe: Aqua, Ammonium Thioglycolate, Ammonium Bicarbonate, Ethanolamine Thioglycolate, Carbomer, Ammonium Hydroxyde, Parfum, Nonoxynol 9, Ceteareth 25, Xanthan Gum, Ethanolamine, Disodium EDTA, Polyquaternium 4, Natrium Sulfite



## BLONDIEREN



### PLATINUM BLOND

Ein staubfreies Blondiermittel in Pulverform für gelbstichfreie Aufhellung des Haares

#### Anwendungsbereiche

- Aufhellung bis zu hellsten und weißblonden Tönen
- ist für alle Strähnentechiken oder für Global-Blondierungen hervorragend geeignet
- die Aufhellung des Haares erfolgt sehr schonend
- bei sachgemäßer Anwendung bleibt die Haarstruktur außergewöhnlich gut
- der Duft des Produktes während der Einwirkzeit ist sehr angenehm

#### Anwendung

- je nach Naturfarbe, Haarstruktur und Zielfarbe wird GLYNT PLATINUM BLOND mit 3% oder 6% GLYNT CREAM OXYD zu einem sämigen Brei angerührt
- die staubfreie Qualität sorgt dabei für ein sehr leichtes Anmischen und Einwirken ohne starkes Quellen und ohne Klumpenbildung
- der angemischte Blondierbrei bleibt bis zu 60 Minuten in cremiger Konsistenz, dadurch wird ein sehr gleichmäßiger Aufhellungs-Prozeß ermöglicht
- nach Erreichen der erwünschten Aufhellung muß der Blondierbrei sehr gründlich abgespült werden
- anschließend das Haar mit GLYNT BOTANIC REGAIN SHAMPOO No.3 waschen

#### Hinweise

- staubfreies Blondiermittel
- sehr angenehmer Duft
- gelbstichfreie Aufhellung
- sehr gleichmäßiges und schnelles Aufhellen
- für alle Strähnentechiken hervorragend geeignet

#### Sicherheitstechnische Angaben

- hautreizende Wirkung ist möglich
- beim Anrühren und Auftragen bitte Handschuhe tragen
- bitte das Einatmen des Staubes vermeiden
- bei versehentlichem Kontakt mit den Augen sofort mit viel Wasser 10 Minuten ausspülen, anschließend bitte einen Arzt aufsuchen
- bei versehentlichem Verschlucken sofort Wasser trinken und einen Arzt aufsuchen
- bei versehentlichem Einatmen sofort an die frische Luft gehen und im Falle von andauerndem Husten einen Arzt aufsuchen

#### Verpackungsgrößen

- Kabinett-dose 500 g

#### Für Allergiepassinhaber

INCI Inhaltsstoffe: Sodium Silicate, Potassium Persulfate, Magnesium Carbonate, Ammonium Persulfate, Paraffinum Liquidum, Octyldodecanol, Dicaprypyl Ether, Dioctylcyclohexane, Urea, Cellulose Gum, Carbomer, EDTA, Silica, Parfum, CI 77007, Sodium Lauryl Sulfate



## BLONDIEREN

### MAGNUM BLOND

Blondiermittel in Pulverform für gelbstichfreie Aufhellung des Haares

#### Anwendungsbereich

- speziell für sandfarbene Blondtöne
- ist für alle Strähnentechiken oder für Ganz-Blondierungen hervorragend geeignet
- die Aufhellung des Haares erfolgt sehr schonend
- bei sachgemäßer Anwendung bleibt die Haarstruktur außergewöhnlich gut
- der Duft des Produktes während der Einwirkzeit ist sehr angenehm

#### Anwendung

- je nach Naturfarbe, Haarstruktur und Zielfarbe wird GLYNT MAGNUM BLOND mit 3%, 6% oder 9% GLYNT CREAM OXYD zu einem sämigen Brei angerührt
- die staubreduzierte Qualität sorgt dabei für ein sehr leichtes Anmischen und Einwirken ohne starkes Quellen und ohne Klumpenbildung
- der angemischte Blondierbrei bleibt bis zu 60 Minuten in cremiger Konsistenz, dadurch wird ein sehr gleichmäßiger Aufhellungs-Prozeß ermöglicht
- nach Erreichen der erwünschten Aufhellung muß der Blondierbrei sehr gründlich abgespült werden
- anschließend das Haar mit GLYNT BOTANIC REGAIN SHAMPOO No.3 waschen

#### Hinweise

- sehr schonend
- sehr angenehmer Duft
- gelbstichfreie Aufhellung
- Anmischen ohne starke Quellung
- für alle Strähnentechiken hervorragend geeignet

#### Sicherheitstechnische Angaben

- hautreizende Wirkung ist möglich
- beim Anrühren und Auftragen bitte Handschuhe tragen
- bitte das Einatmen des Staubes vermeiden
- bei versehentlichem Kontakt mit den Augen sofort mit viel Wasser 10 Minuten ausspülen, anschließend bitte einen Arzt aufsuchen
- bei versehentlichem Verschlucken sofort Wasser trinken und einen Arzt aufsuchen
- bei versehentlichem Einatmen sofort an die frische Luft gehen und im Falle von andauerndem Husten einen Arzt aufsuchen

#### Verpackungsgrößen

- Kabinett-dose 450 g

#### Für Allergiepassinhaber

INCI Inhaltsstoffe: Sodium Silicate, Potassium Persulfate, Magnesium Carbonate, Ammonium Persulfate, Cellulose Gum, Urea, Silica, Disodium EDTA, Parfum, CI 77007



## SCHULUNGEN/SEMINARE

GLYNT ACADEMY bietet zwei Seminartypen an: Das Schneideseminar CUT CONCEPT und das Schneide- und Colorationsseminar CUT & COLOUR CONCEPT. Die Seminare finden vor Ort im Salon statt. Die Seminarpreise sind Inklusiv-Preise, Spesen werden nicht extra berechnet.

Die Seminare werden durch GLYNT ACADEMY Creative Director Philippe Guéneau durchgeführt. Gegenstand der Seminare ist die Vermittlung einer Methodik für Schnitt und Coloration. Auf Basis dieser Methodik ist der Kreativität des einzelnen keine Grenze gesetzt.

### CUT CONCEPT

#### DEMO

Es werden zwei Schnitte demonstriert, wobei keine aktive Mitarbeit der Teilnehmer erfolgt. Für den Trainer müssen zwei

Modelle gestellt werden, die sich an denen des Modellblattes orientieren sollen. Die Demos erfolgen von Dienstag bis Freitag von 18:30 Uhr bis ca. 21:45 Uhr, am Samstag von 15:00 Uhr bis ca. 18:15 Uhr. Die Teilnehmerzahl ist auf 10 Personen beschränkt.

#### SEMINAR

Auch hier werden zu Beginn zwei Schnitte demonstriert, anschließend erstellt dann aber jeder Teilnehmer selbst 2 Schnitte an 2 Modellen. Für den Trainer müssen zwei Modelle für 11:00 Uhr gestellt werden, zudem müssen sich die Teilnehmer selbst zwei Modelle für 14:00 Uhr bestellen. Auch hier wird gebeten, sich an dem Modellblatt zu orientieren. Die Seminare erfolgen sonntags und montags von 10:00 Uhr bis ca. 18:00 Uhr oder an zwei aufeinanderfolgenden Abenden Dienstag bis Freitag von 18:00 Uhr bis 21:45 Uhr. Die Teilnehmerzahl ist hier ebenfalls auf 10 Personen beschränkt.



### CUT & COLOR CONCEPT

#### DEMO

Es wird ein Schnitt und eine Coloration demonstriert, wobei keine aktive Mitarbeit der Teilnehmer erfolgt. Für den Trainer muß 1 Modell gestellt werden, das sich an denen des Modellblattes orientieren sollte. Die Demos erfolgen von Dienstag bis Freitag von 18:30 Uhr bis ca. 21:45 Uhr, und am Samstag von 15:00 Uhr bis ca. 18:15 Uhr. Die Teilnehmerzahl ist auf 10 Personen beschränkt.

#### SEMINAR

Hier werden zu Beginn zwei Schnitte und zwei Colorationen demonstriert, anschließend erstellt dann aber jeder Teilnehmer selbst 2 Schnitte und zwei Colorationen an 2 Modellen. Für den Trainer müssen zwei Modelle für Samstag 14:00 Uhr gestellt werden, zudem müssen sich die Teilnehmer selbst zwei

Modelle für Sonntag 10:00 Uhr und 14:00 Uhr bestellen. Auch hier wird gebeten, sich an dem Modellblatt zu orientieren. Die Seminare erfolgen übers Wochenende, Samstag von 14:00 Uhr bis ca. 18:00 Uhr und Sonntag von 10:00 Uhr bis ca. 18:00 Uhr. Die Teilnehmerzahl ist hier ebenfalls auf 10 Personen beschränkt.

### GLYNT PRODUKTSCHULUNG

Die Produktschulungen sind für alle GLYNT Depotkunden kostenlos und finden tagsüber oder abends im Salon statt. Hierbei werden Themen aufgegriffen wie Beratung und Empfehlung, sowie der Einsatz der GLYNT Produkte oder der GLYNT Shadows-Intensivtönungen. Eine Produktschulung dauert ca. 120 Minuten.



### DIE PERSONEN:

Philippe Guéneau hat in Paris bei Marc Alexandre gelernt. Es folgte ein Engagement bei einer großen französischen Salon-Organisation, für die Philippe Guéneau später die Kollektionstrainings leitete. Seit 2003 ist Philippe Guéneau Creative Director und Trainer für GLYNT ACADEMY.



Laura Landschek ist mit der Friseurmaterie aufgewachsen. Mit 23 Jahren machte sie sich in Berlin als Friseurmeisterin selbstständig. Seit 2005 leitet Laura Landschek Trainings und Produktschulungen für GLYNT.



